

MANSIKKAKUJA 5

Kohde sijaitsee Kangaslammella n. 6 kilometrin etäisyydellä kaupungin keskustasta.

Talotyyppi:	Kerrostalo
Valmistumisvuosi:	1983
Peruskorjausvuosi:	2009
Kerrokset:	Pohja + 7
Raput:	1
Asuntoja:	37 kpl
Autopaikat:	34 kpl sähkö
Sauna:	7 kerroksessa
Hissi:	On



Muut tiedot:

- Pesutupa pohjakerroksessa
- Kerhuhuone pohjakerroksessa
- Ulkoiluvälinevarasto ja irtaimistovarastot pohjakerroksessa
- KTV
- Lämmitys- ja vesimaksut sisältyvät vuokraan
- Kohteessa varallisuusrajat

Huoneistotyyppien ohjeelliset pohjakuvat

[1h+kk 35,0m² 11 kpl](#)

[3h+k 69,0m² 7 kpl](#)

[4h+k 91,5m² 7 kpl](#)

[2h+k 60,5m² 11 kpl](#)

[3h+k 81,0m² 1 kpl](#)

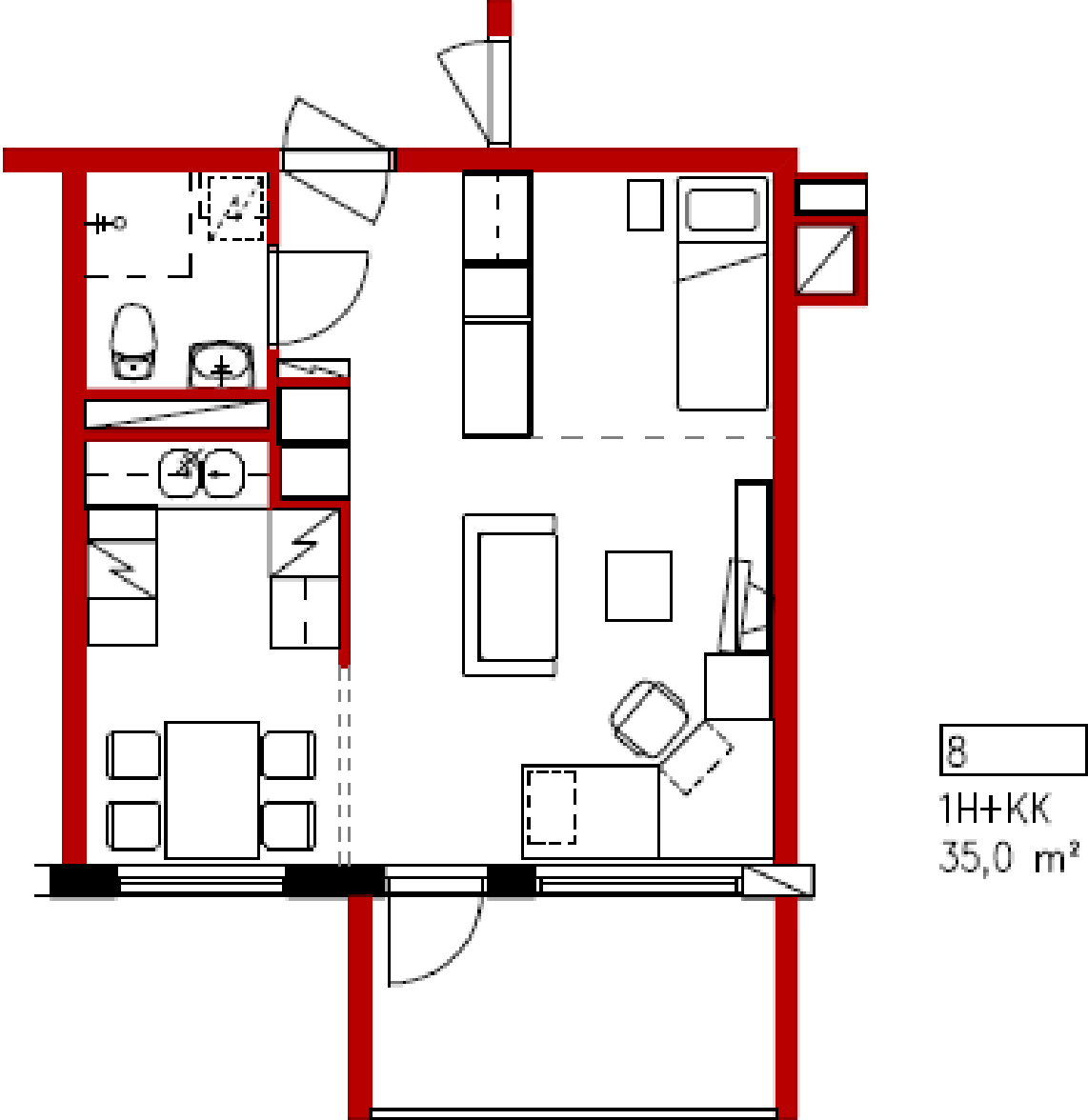
[Energiatodistus](#)

[Rakennuksen energiankulutus](#)



Mansikkakuja 5
1h+kk 35,0m²

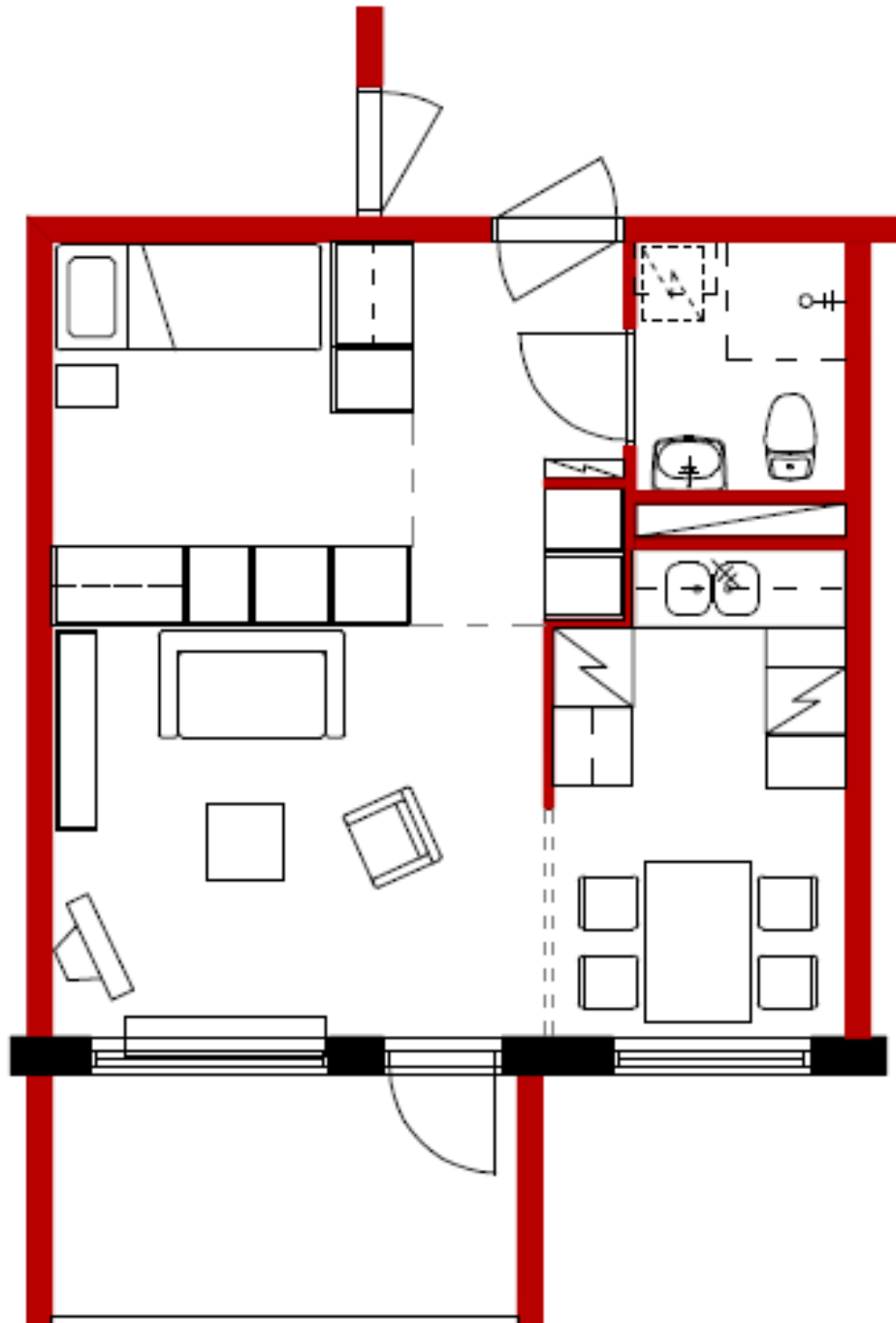
[\(takaisin huoneistotyyppihin\)](#)



Mansikkakuja 5
1h+kk 35,0m²

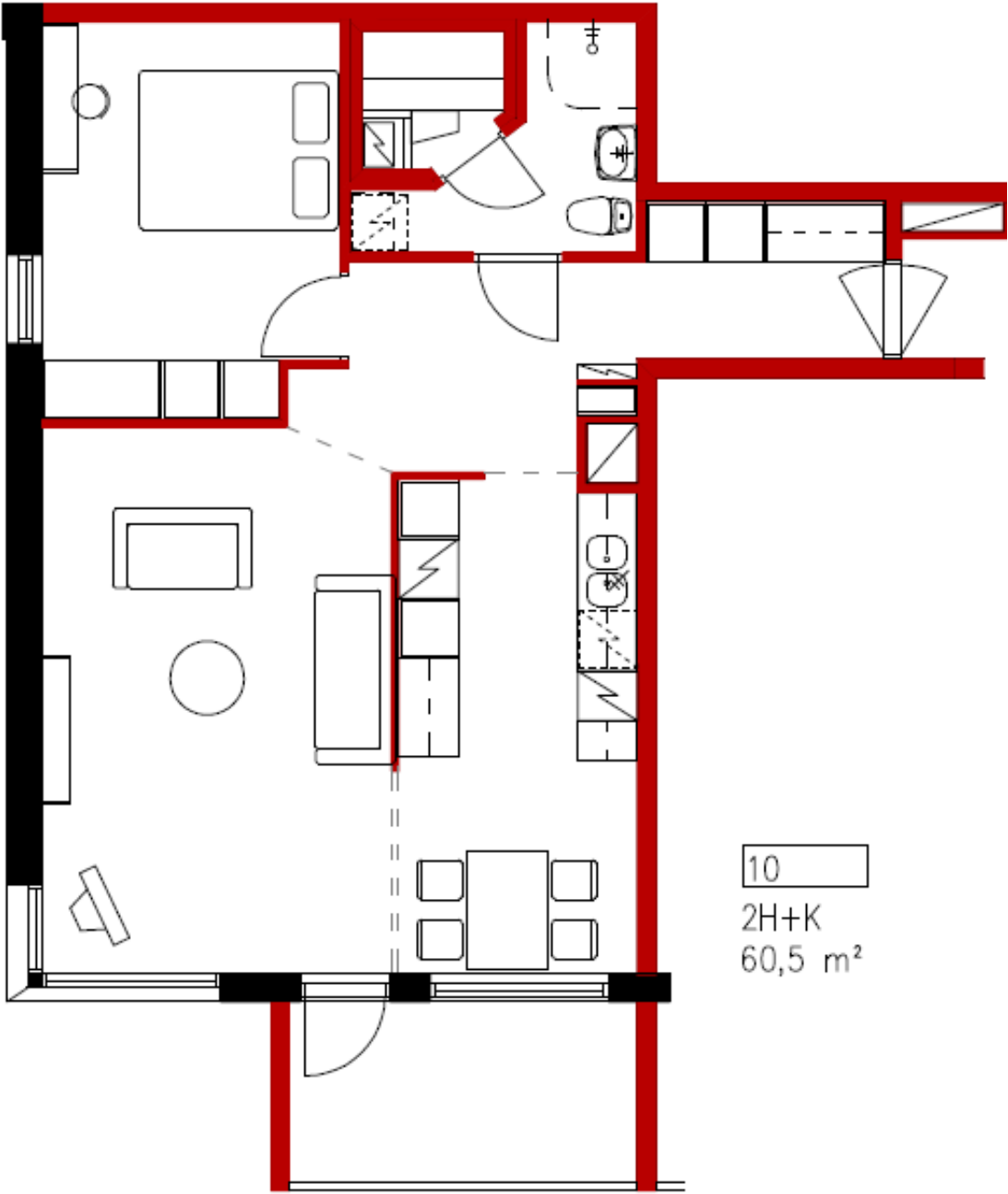
[\(takaisin huoneistotyyppihin\)](#)

9
1H+KK
35,0 m²



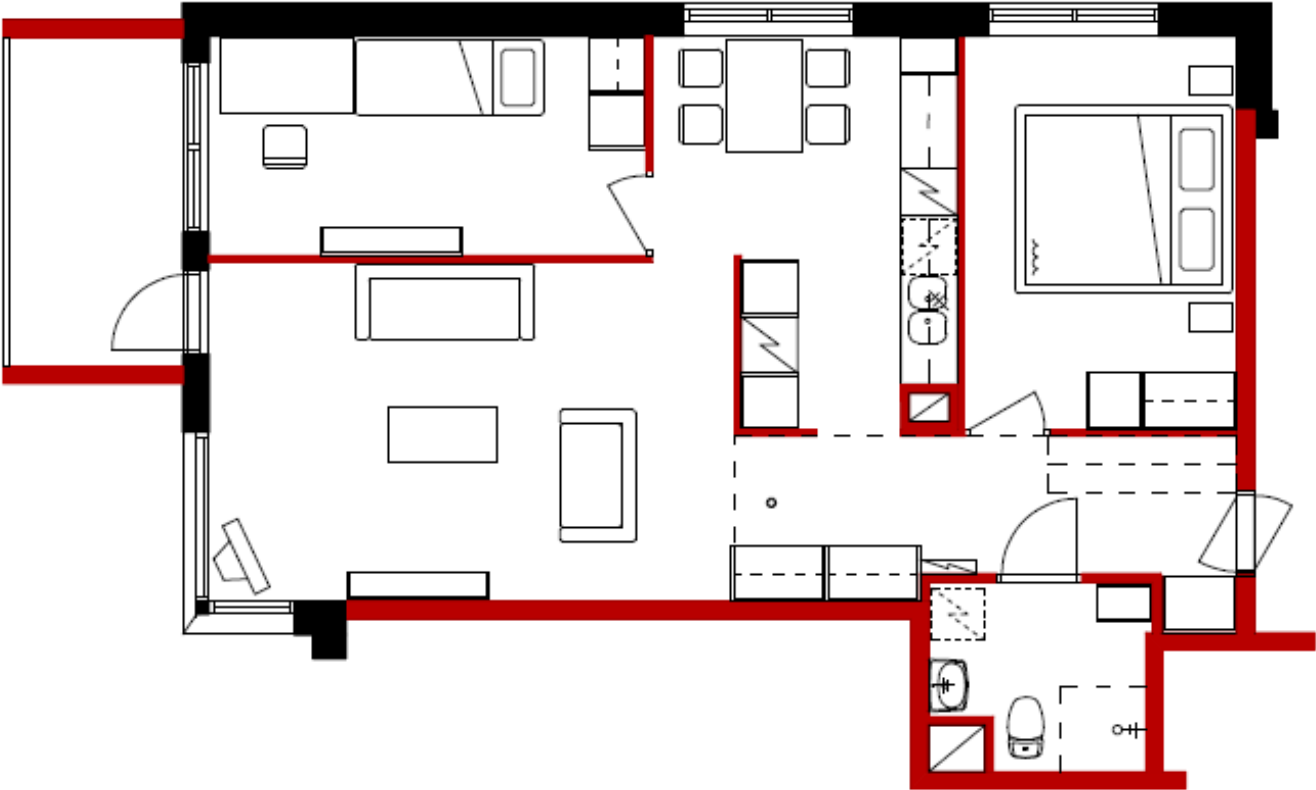
Mansikkakuja 5
2h+k 60,5m²

[\(takaisin huoneistotyyppihin\)](#)



Mansikkakuja 5
3h+k 69,0m²

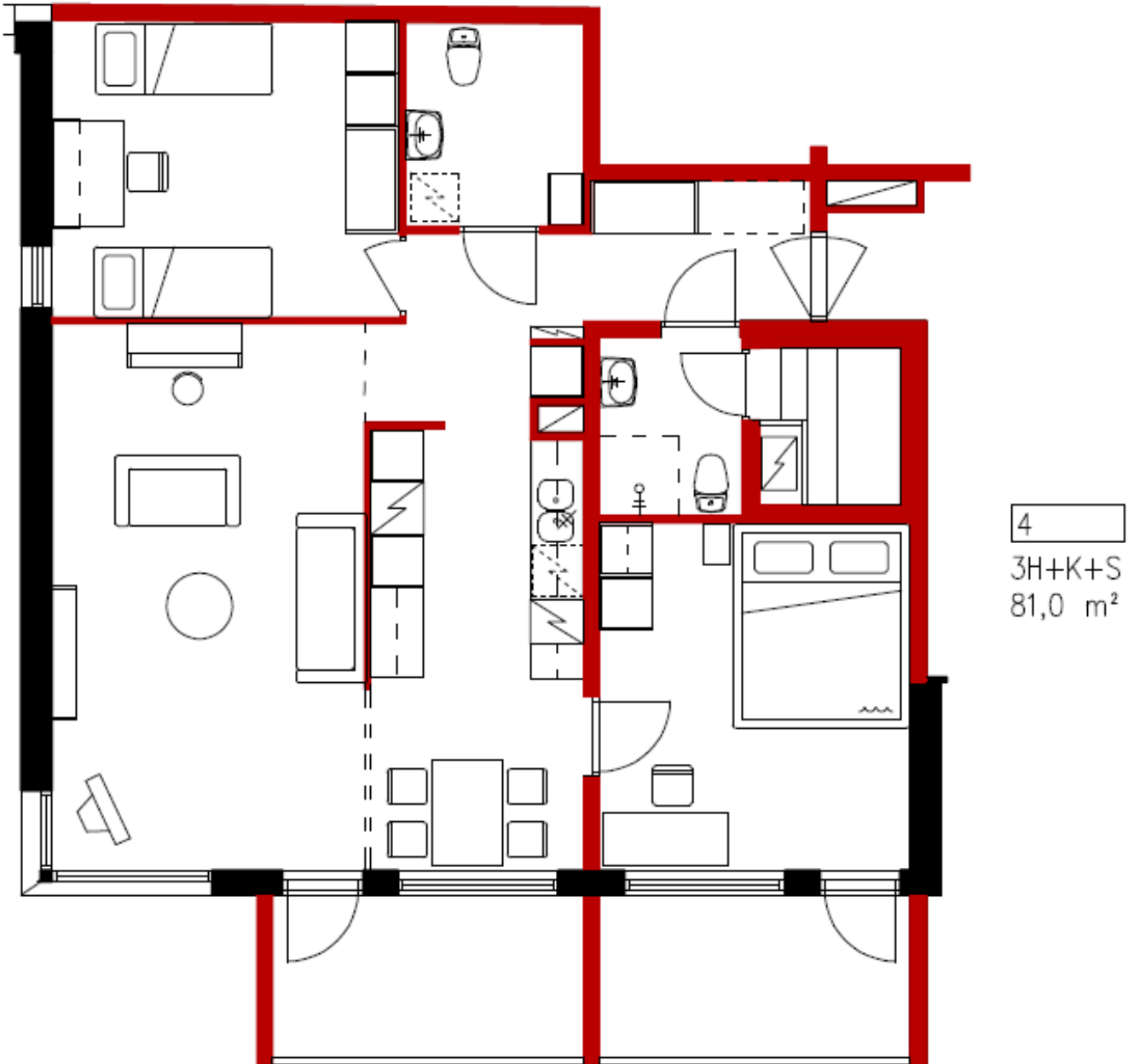
[\(takaisin huoneistotyyppihin\)](#)



11
3H+K
69.0 m²

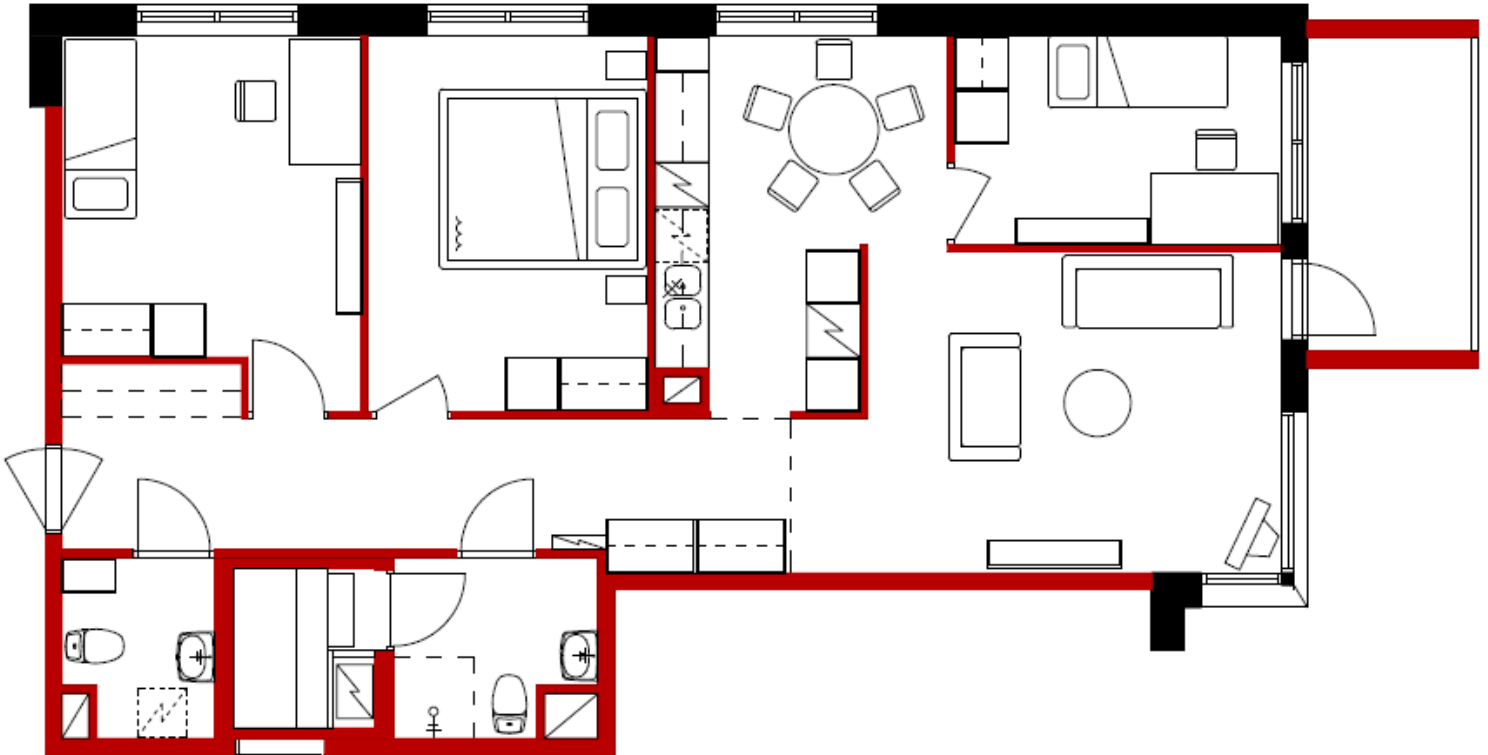
Mansikkakuja 5
3h+k 81,0m²

[\(takaisin huoneistotyyppihin\)](#)



Mansikkakuja 5
4h+k 91,5m²

[\(takaisin huoneistotyyppihin\)](#)



6
4H+K+S
91,5 m²

ENERGIATODISTUS

Rakennus

Rakennustyyppi: Asuinkerrostalo
 Osoite: Mansikkakuja 5
 40340 Jyväskylä

Valmistumisvuosi: 1983
 Rakennustunnus: 179-20-35-6

Energiatodistus on annettu isännöitsijätodistuksen osana.

Energiatodistus perustuu toteutuneisiin kulutustietoihin vuodelta: 2007

ET-luku	Vähän kuluttava	Rakennuksen ET-luokka
- 100		
101 - 120		
121 - 140		
141 - 180		
181 - 230		
231 - 280		
281 -		
<i>Paljon kuluttava</i>		

Rakennuksen energiatehokkuusluku (ET-luku, kWh/bm²/vuosi):

176

Energiatehokkuusluvun luokittelusteikko: Suuret asuinrakennukset

RAKENNUKSEN ENERGIANKULUTUS

Energiatehokkuusluvun laskenta

Lämmitysenergian kulutus	458 813 kWh/vuosi
Kiinteistösähkön kulutus	45 805 kWh/vuosi
Jäähdytysenergian kulutus	0 kWh/vuosi
Yhteensä	504 618 kWh/vuosi
Rakennuksen bruttoala	2 865 brm ²
Rakennuksen energiatehokkuusluku	212 kWh/brm²/vuosi

Toteutuneet energian ja veden kulutukset

Kulutuskohde	Kulutus	Yksikkö	Vuosi
Lämmitysenergia			
Kaukolämpö	417 270	kWh	2007
Kiinteistösähkö			
Mitattu kiinteistösähkö	45 805	kWh	2007
Jäähdytysenergia			
Kaukojäähdytys	-	kWh	
Jäähdytysenergia	-	kWh	
Vedenkulutus			
Kokonaiskulutus	4 630	m ³	2007
Lämpimän veden kulutus		m ³	

Toteutuneiden kulutusten muuntaminen energiatehokkuusluvun laskentaa varten

Vertailupaikkakunta: Jyväskylä

Normaalivuoden lämmitystarveluku vertailupaikkakunnalla: 4 945

Vuoden 2007 lämmitystarveluku vertailupaikkakunnalla: 4 404

Paikkakunta-kohtainen korjauskertoimen Jyväskylään k_2 : 1,01

Lämmöntuottojärjestelmän hyötysuhde: 1

Lämpimän käyttöveden energiankulutus = $4\,630\text{ m}^3 \cdot 0,4 \cdot 58\text{ kWh/m}^3 = 107\,416\text{ kWh}$

Lämmitysenergian kulutus = $1,01 \cdot 4\,945 / 4\,404 \cdot (417\,270\text{ kWh} - 107\,416\text{ kWh}) + 107\,416\text{ kWh} = 458\,813\text{ kWh}$

Rakennuksen sisäilmasto sekä ilmanvaihto- ja lämmitysjärjestelmä

Painovoimainen ilmanvaihto	<input type="checkbox"/>	Ulkoilmaventtiilit	<input checked="" type="checkbox"/>
Koneellinen poistoilmanvaihto	<input checked="" type="checkbox"/>	Tuloilman suodatus	<input type="checkbox"/>
Koneellinen tulo- ja poistoilmanvaihto	<input type="checkbox"/>	Lämmöntalteenotto	<input type="checkbox"/>
Lämmönjakotapa: <u>Vesikiertoiset patterit</u>		Jäähdytys	<input type="checkbox"/>
Ilmanvaihdon ilmavirrat on mitattu ja todettu riittäviksi vuonna		2009	<input type="checkbox"/>
Ilmanvaihtojärjestelmä on puhdistettu ja tasapainotettu vuonna		2009	<input type="checkbox"/>
Ilmastoinnin kylmälaitteiden kunto ja energiatehokkuus on tarkastettu vuonna		-	<input type="checkbox"/>
Lämmitysjärjestelmä on tasapainotettu vuonna		-	<input type="checkbox"/>