

PIELES 2

Kohde sijaitsee Pupuhuhdassa n. 5 kilometrin etäisyydellä kaupungin keskustasta.

Talotyyppi:	2 Kerrostaloa
Valmistumisvuosi:	1978
Peruskorjausvuosi:	1998
Kerrokset:	A - talo: 6 B - talo: 3
Raput:	A - talo: A B - talo: B, C, D
Asuntoja:	59 kpl
Autopaikat:	48 kpl sähkö
Sauna:	A- ja B talojen pohjakerroksessa
Hissi:	A – talo: on B – talo: ei



Muut tiedot:

- Pesutupa B – talon pohjakerroksessa
- Kuivaushuone A- ja B talon pohjakerroksessa
- Kerhuhuone B – talossa
- Irtaimistovarastot molempien talojen pohjakerroksessa
- Ulkoiluvälinevarasto A – talon pohjakerroksessa
- Pyörävarasto B – talon päädyssä ja B – talon huoltokäytävällä
- KTV
- Lämmitys- ja vesimaksut sisältyvät vuokraan
- Tulo- ja varallisuusrajat

Huoneistotyyppien ohjeelliset pohjakuvat

[1 h+kk 30,0m² 6 kpl](#)

[2h+kk 52,5m² 8 kpl](#)

[2h+k 60,0m² 15 kpl](#)

[3h+k 75,5m² 12 kpl](#)

[1h+kk 33,0m² 3 kpl](#)

[2h+k 58,5m² 6 kpl](#)

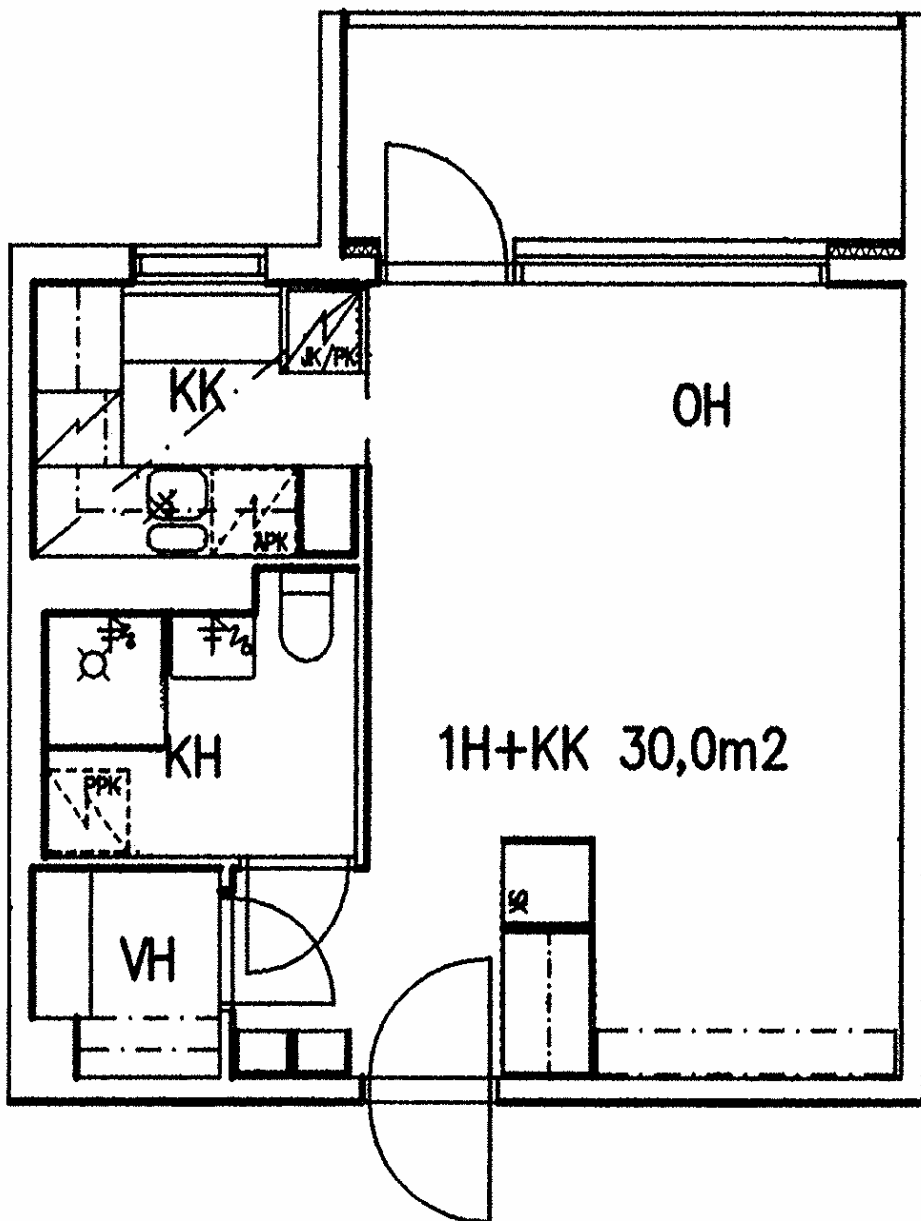
[2h+k 60,5m² 6 kpl](#)

[3h+k 80,0m² 3 kpl](#)



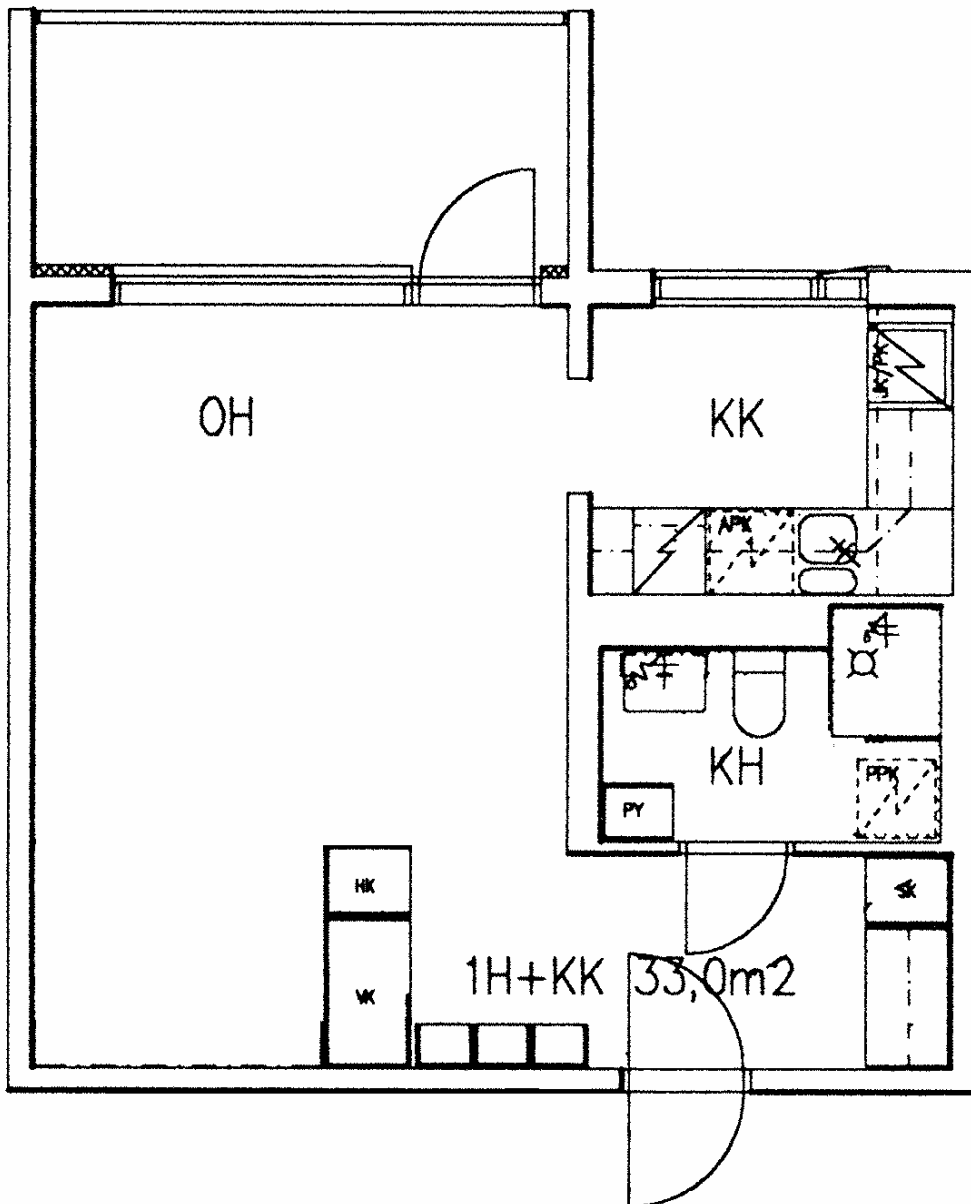
Pieles 2
1 h+kk 30m2

[\(takaisin huoneistotyyppihin\)](#)



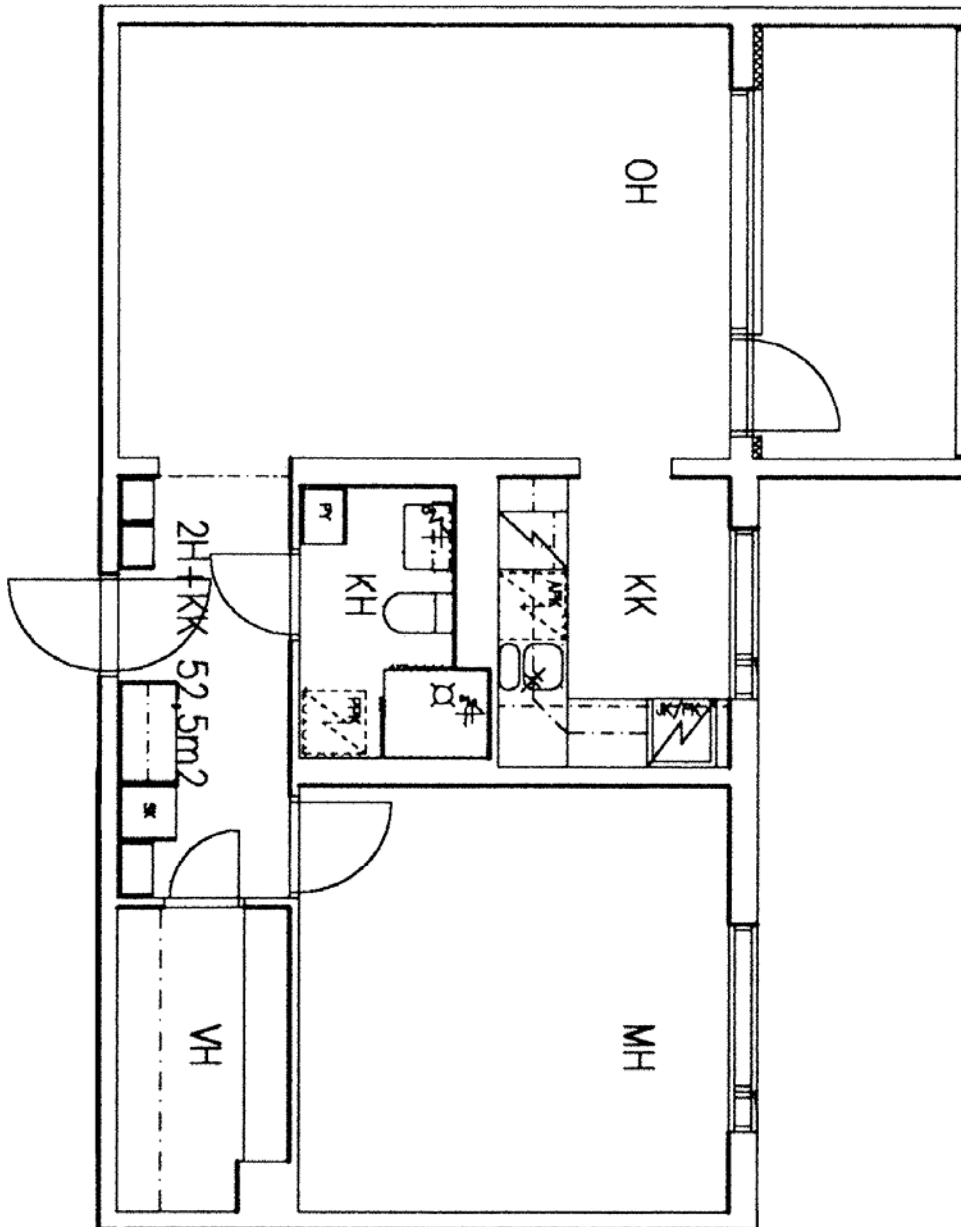
Pieles 2
1h+kk 33m2

[\(takaisin huoneistotyyppihin\)](#)



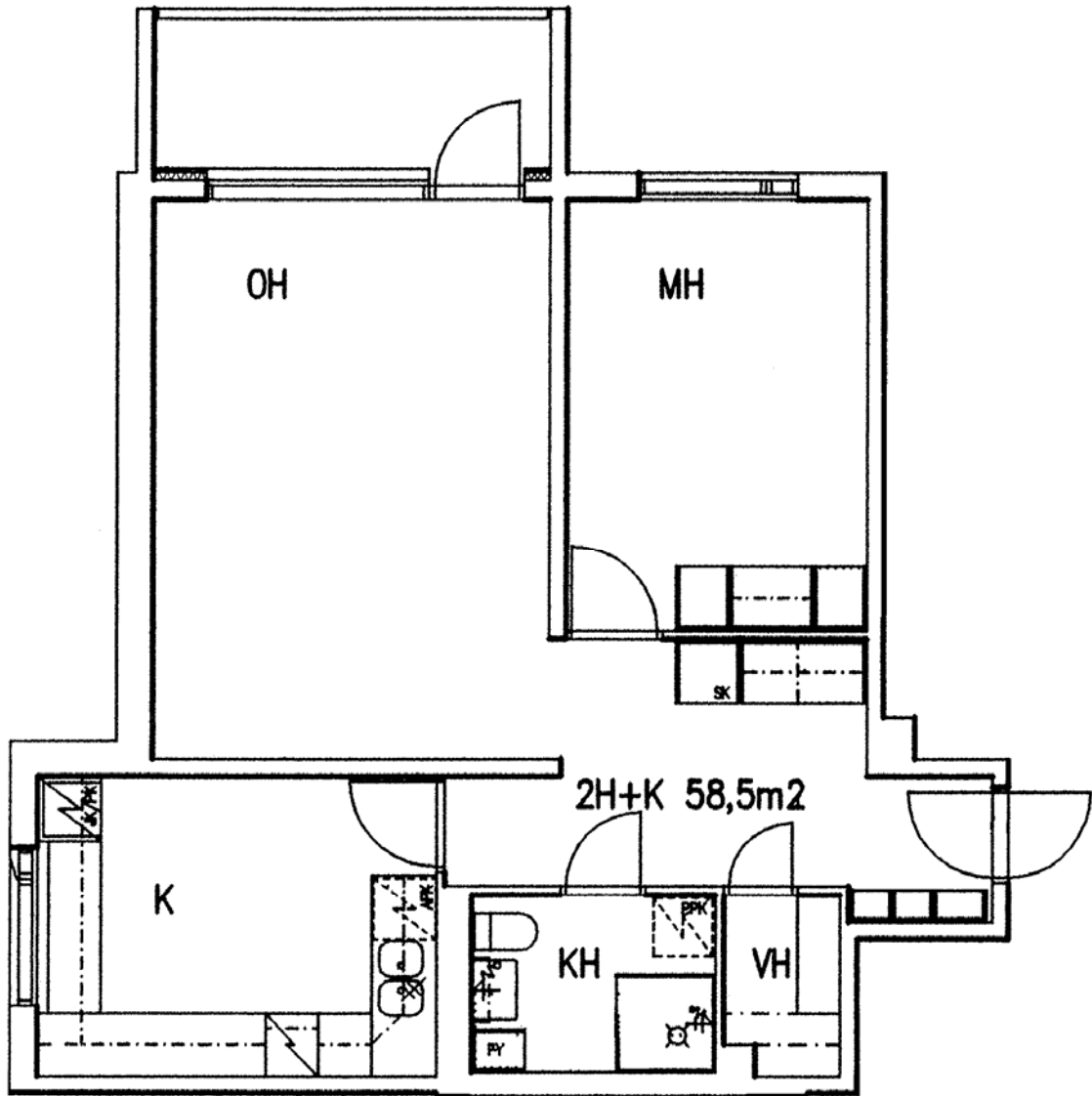
Pieles 2
2h+kk 52,5m²

[\(takaisin huoneistotyyppiin\)](#)



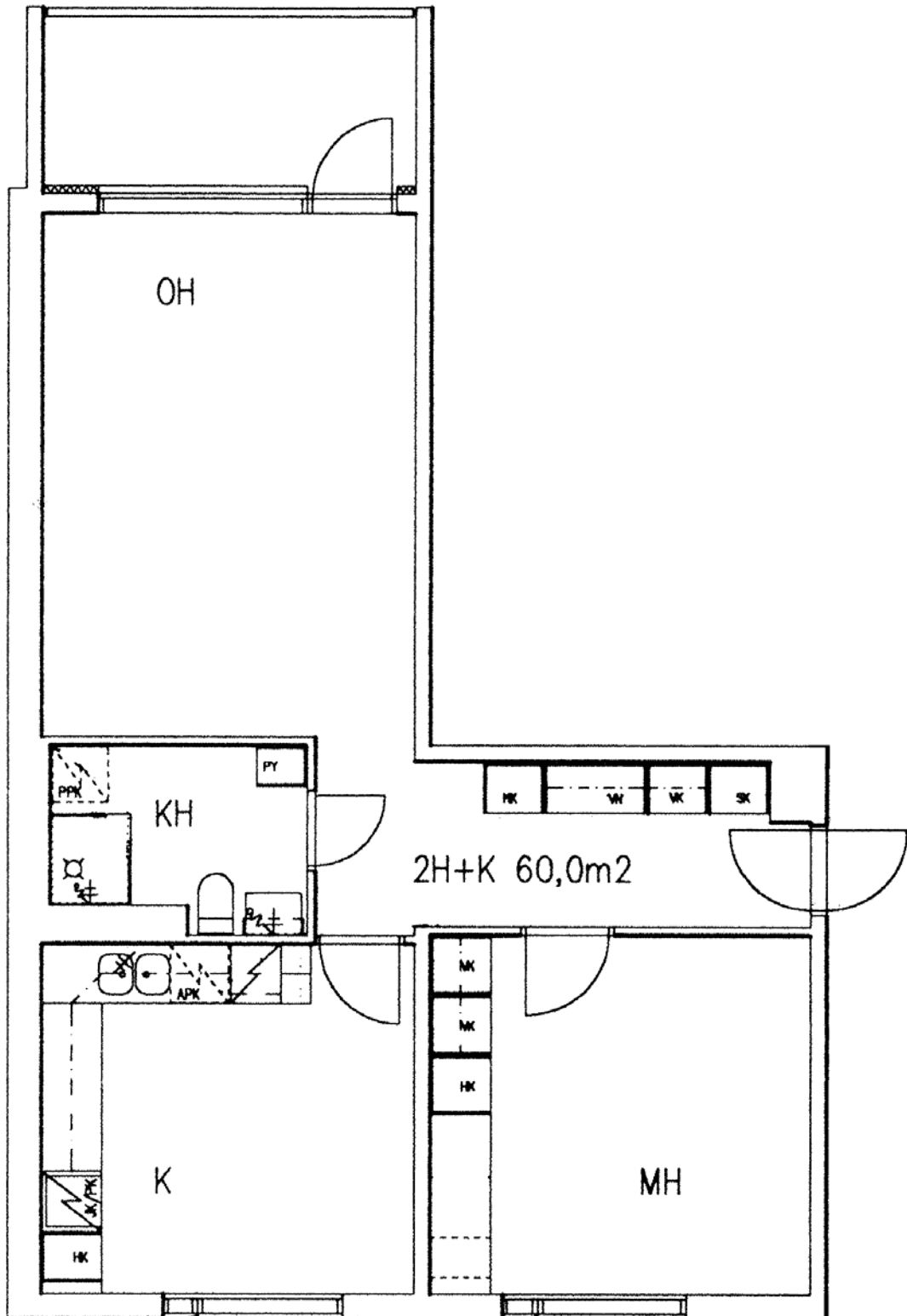
Pieles 2
2h+k 58,5m²

[\(takaisin huoneistotyyppihin\)](#)



Pieles 2
2h+k 60m2

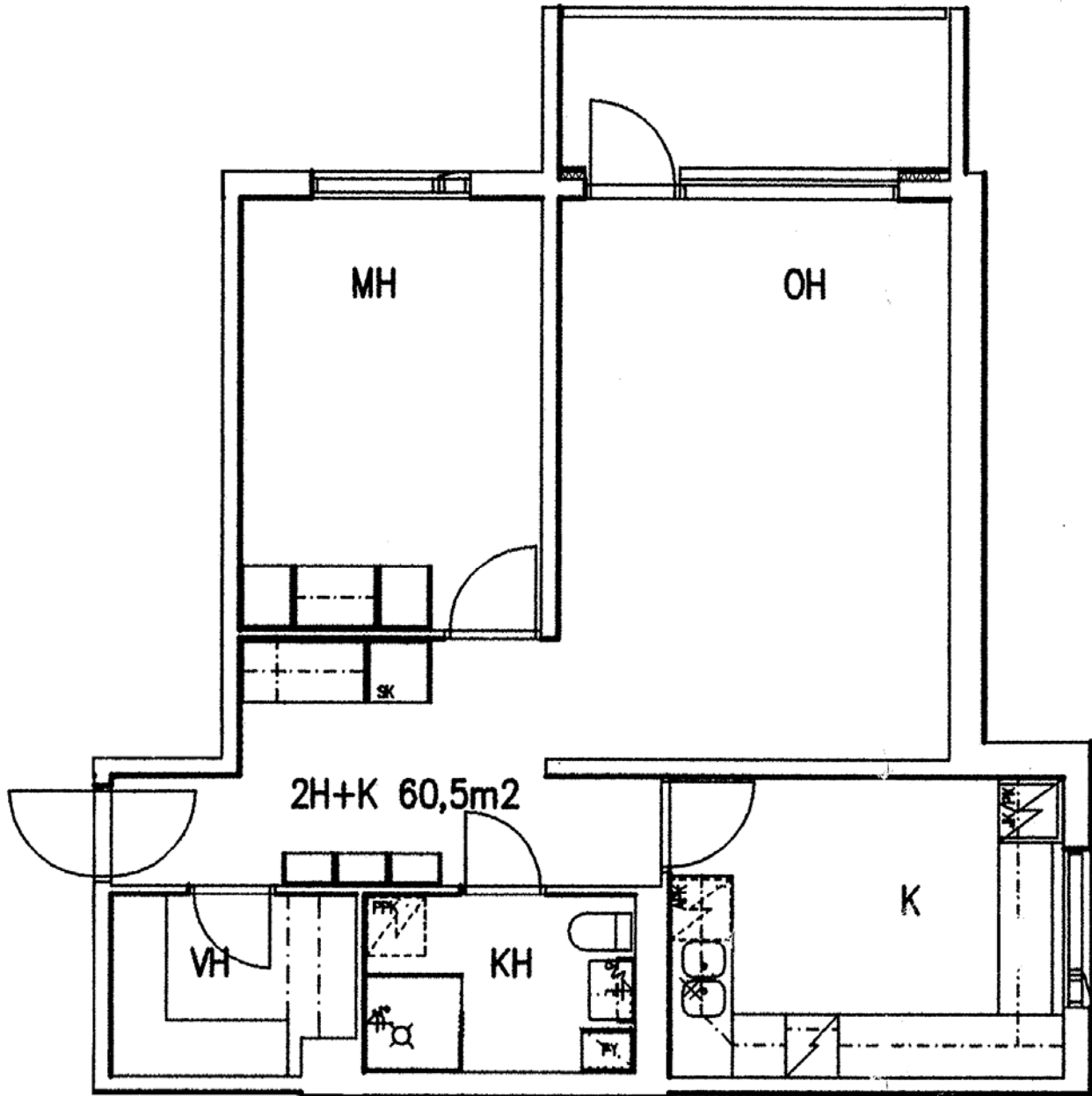
[\(takaisin huoneistotyyppisiin\)](#)



Huoneistot 33,36,39,43,46,49 peilikuvana

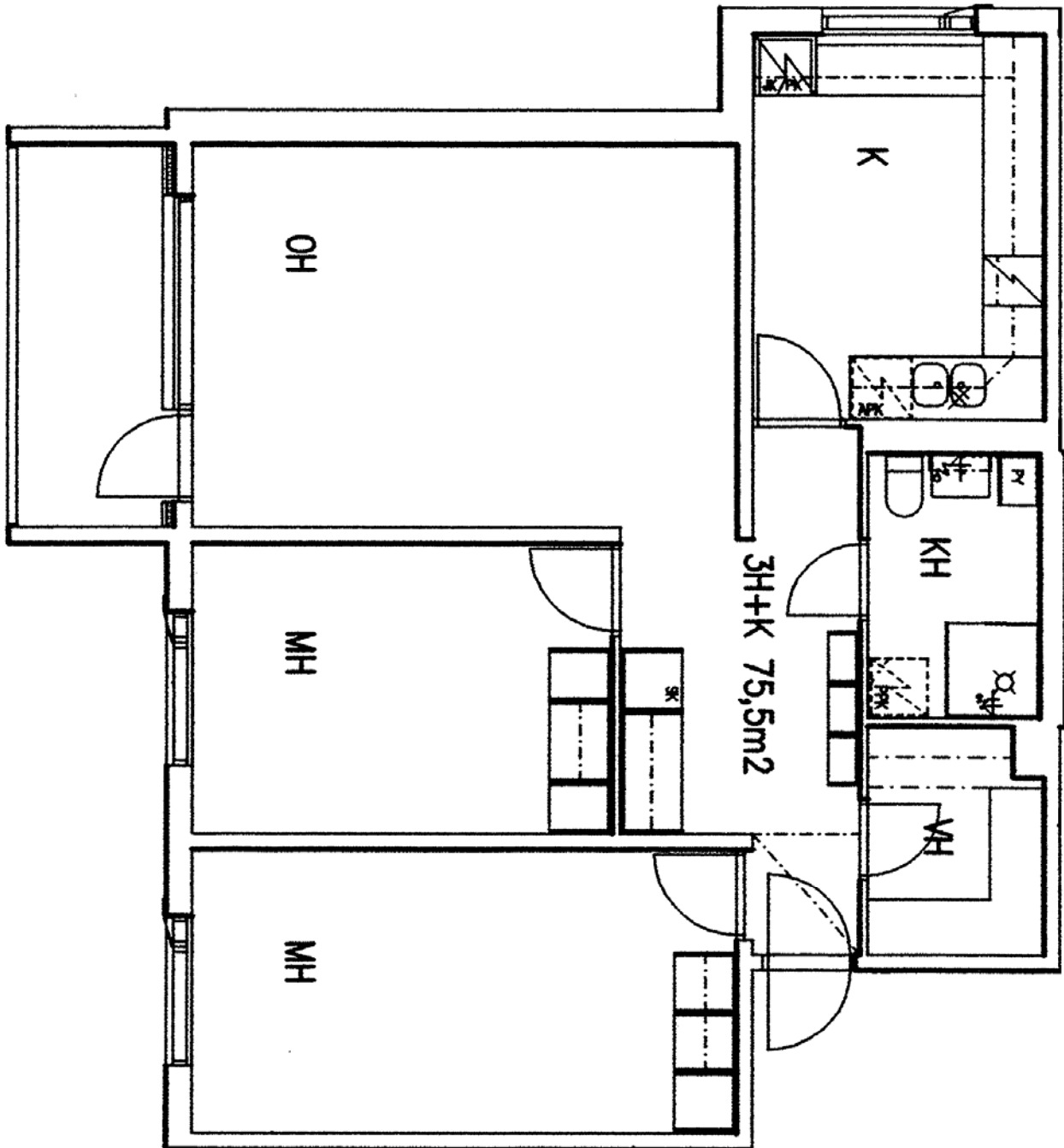
Pieles 2
2h+k 60,5m2

[\(takaisin huoneistotyyppihin\)](#)



Pieles 2
3h+k 75,5m²

[\(takaisin huoneistotyyppihin\)](#)



Pieles 2
3h+k 80m2

[\(takaisin huoneistotyyppihin\)](#)

