

PUPUHUHDANTIE 8

Kohde sijaitsee Pupuhuhdassa n. 5 kilometrin etäisyydellä kaupungin keskustasta.

Talotyyppi:	2 Kerrostaloa
Valmistumisvuosi:	1977
Peruskorjausvuosi:	1997
Kerrokset:	A – talo: 6 B – talo: 4
Raput:	A – talo: A, B B – talo: C, D, E
Autopaikat:	47 kpl sähkö
Sauna:	Molemmissa taloissa
Hissi:	A – talo: on B – talo: ei



Muut tiedot:

- Pesutupa ja kuivaushuone B – talon huoltokäytävällä
- Kuivaushuone A – talon 2 kerroksessa
- Kerhuhuone B – talon huoltokäytävällä
- A – talossa irtaimistovarastot pohjakerroksessa
- B – talossa irtaimistovarastot huoltokäytävällä
- A – talossa pyörävarasto 2 kerroksessa
- B – talossa pyörävarasto huoltokäytävällä
- Molemmissa taloissa talouskellarit pohjakerroksessa
- KTV
- Lämmitys- ja vesimaksut sisältyvät vuokraan
- Tulo- ja varallisuusrajat
- Vuokran yhteydessä maksetaan sähköennakkoa, tasataan vuosittain

Huoneistotyyppien ohjeelliset pohjakuvat

[1h+kk 33,0m² 9 kpl](#)

[2h+kk 52,5m² 3 kpl](#)

[3h+k 80,0m² 9 kpl](#)

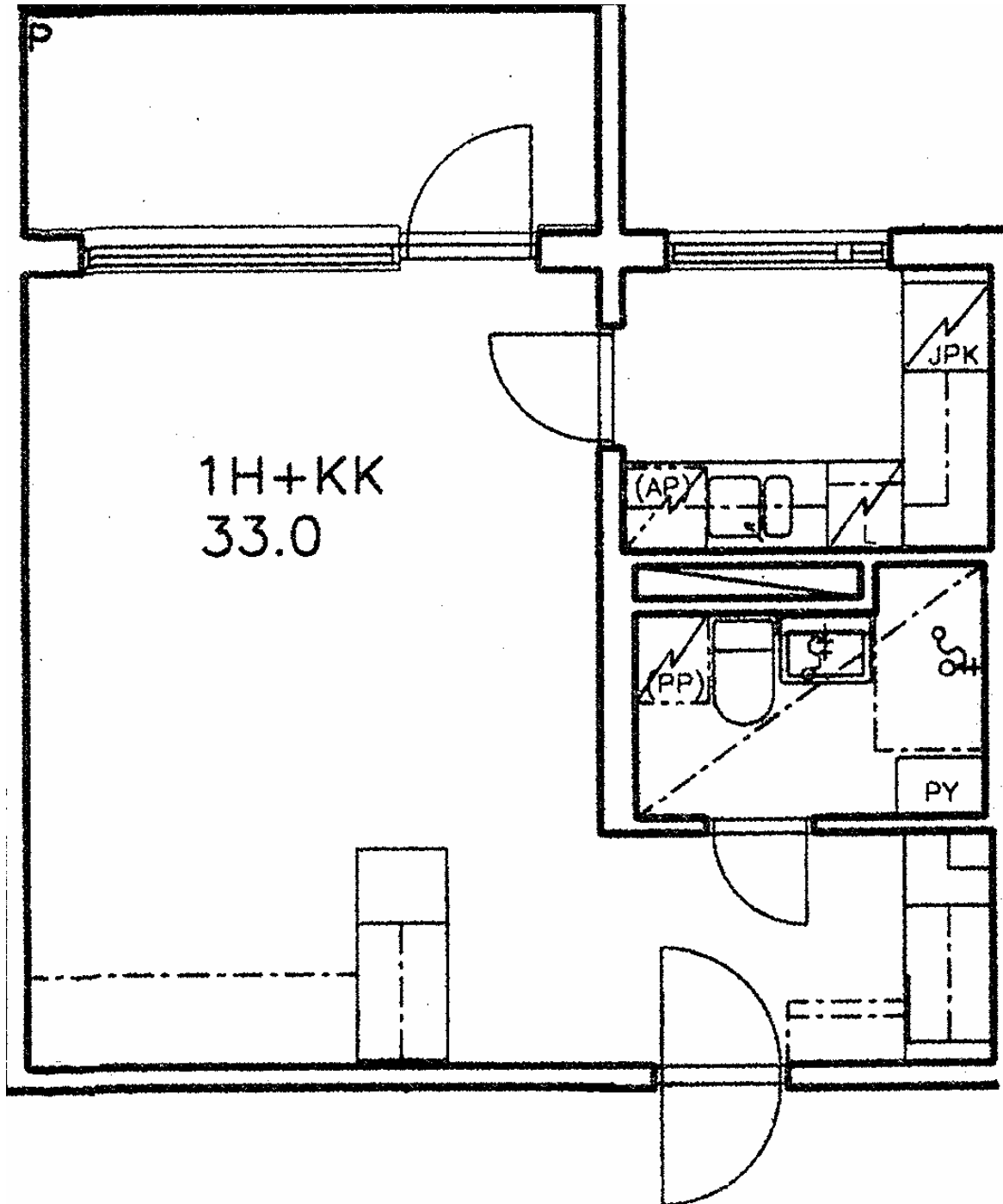
[2h+kk 50,5m² 12 kpl](#)

[2h+k 60,0m² 31 kpl](#)



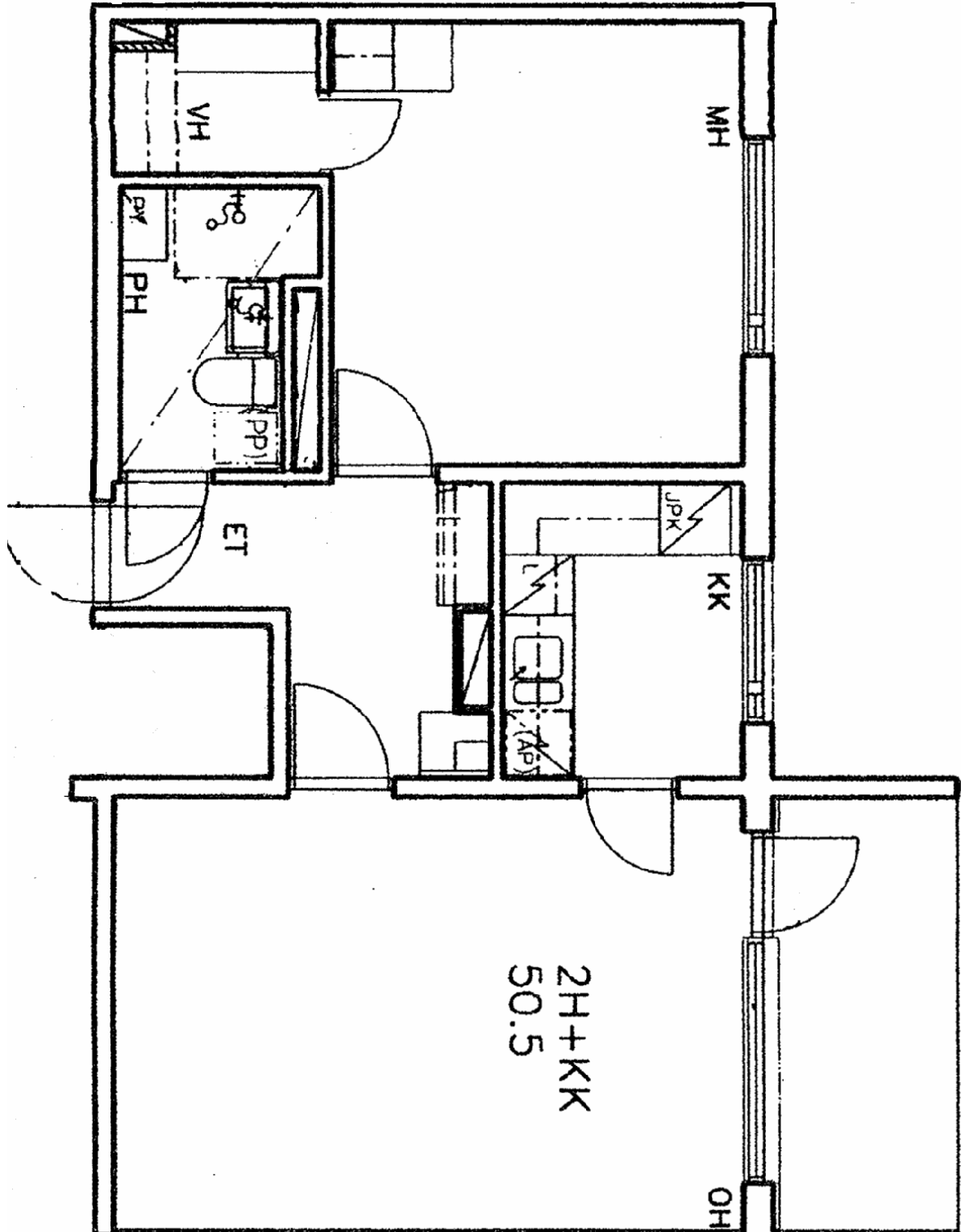
Pupuhdantie 8
1h+kk 33m2

[\(takaisin huoneistotyyppihin\)](#)



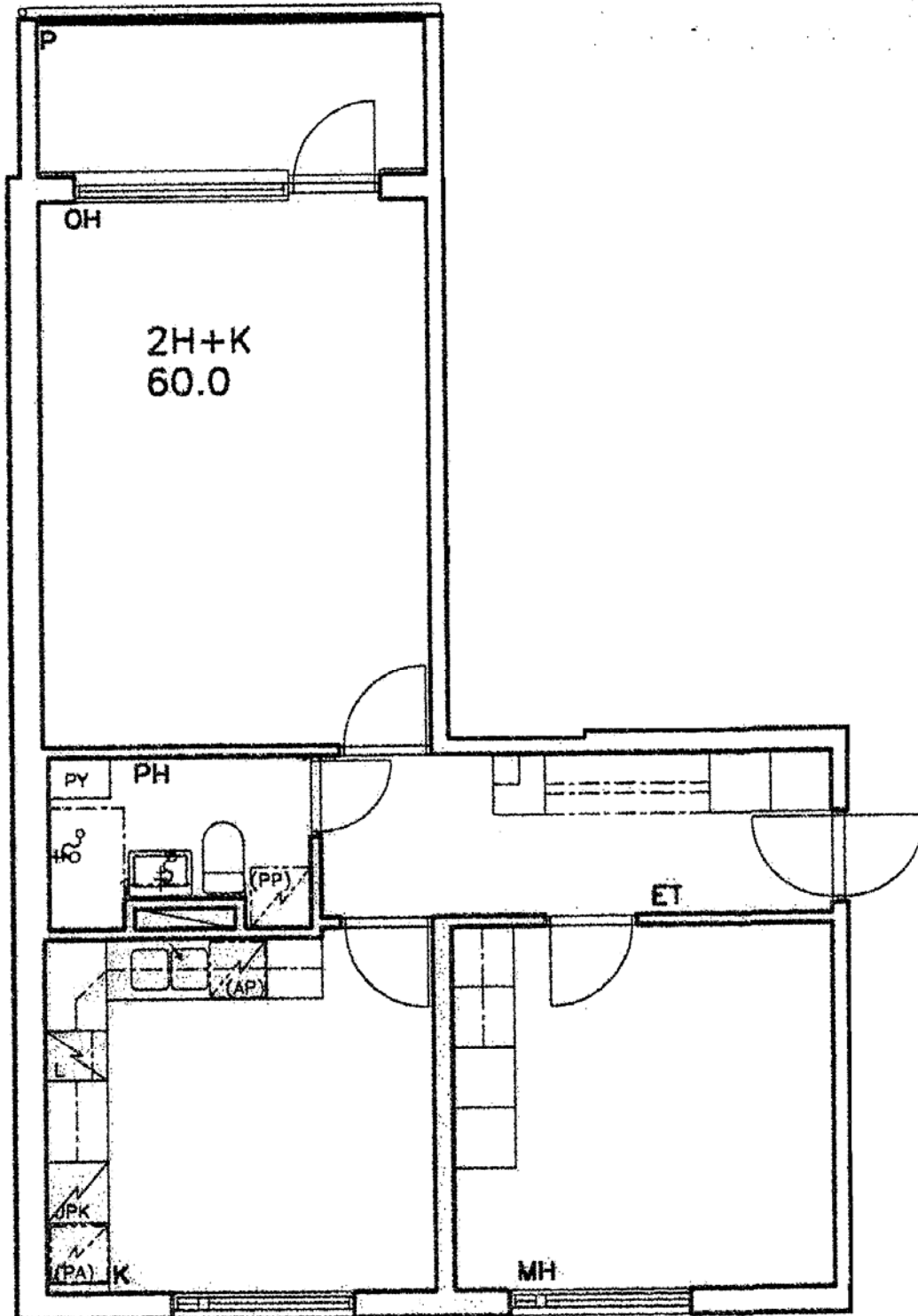
Pupuhdantie 8
2h+kk 50,5m2

[\(takaisin huoneistotyyppiin\)](#)



Pupuhudantie 8
2h+k 60m2

[\(takaisin huoneistotyyppihin\)](#)



Huoneistot 3,6,9,12,15,20,23,26,29,32
peilikuvana

