

PUPUHUHDANTIE 16

Kohde sijaitsee Pupuhuhdassa n. 5 kilometrin etäisyydellä kaupungin keskustasta.

Talotyyppi:	3 Kerrostaloa
Valmistumisvuosi:	1978
Peruskorjausvuosi:	1996
Kerrokset:	A – talo: 6 B – C talot: 3
Raput:	A – talo: A B – talo: B, C C – talo: E, D
Asuntoja:	66 kpl
Autopaikat:	30 kpl sähkö
Sauna:	Joka talossa
Hissi:	A – talo: on B – C talot: ei



Muut tiedot:

- A – talo: sauna, kerhohuone ja kuivaushuone pohjakerroksessa
- B – talo: talouskellari, sauna ja kuivaushuone huoltokäytävällä
- C – talo: saunaosasto huoltokäytävällä, pesutupa talon päädyssä
- Irtaimistovarastot A - talossa pohjakerroksessa, B – C taloissa huoltokäytävällä
- KTV
- Lämmitys- ja vesimaksut sisältyvät vuokraan
- Tulo- ja varallisuusrajat

Huoneistotyyppien ohjeelliset pohjakuvat

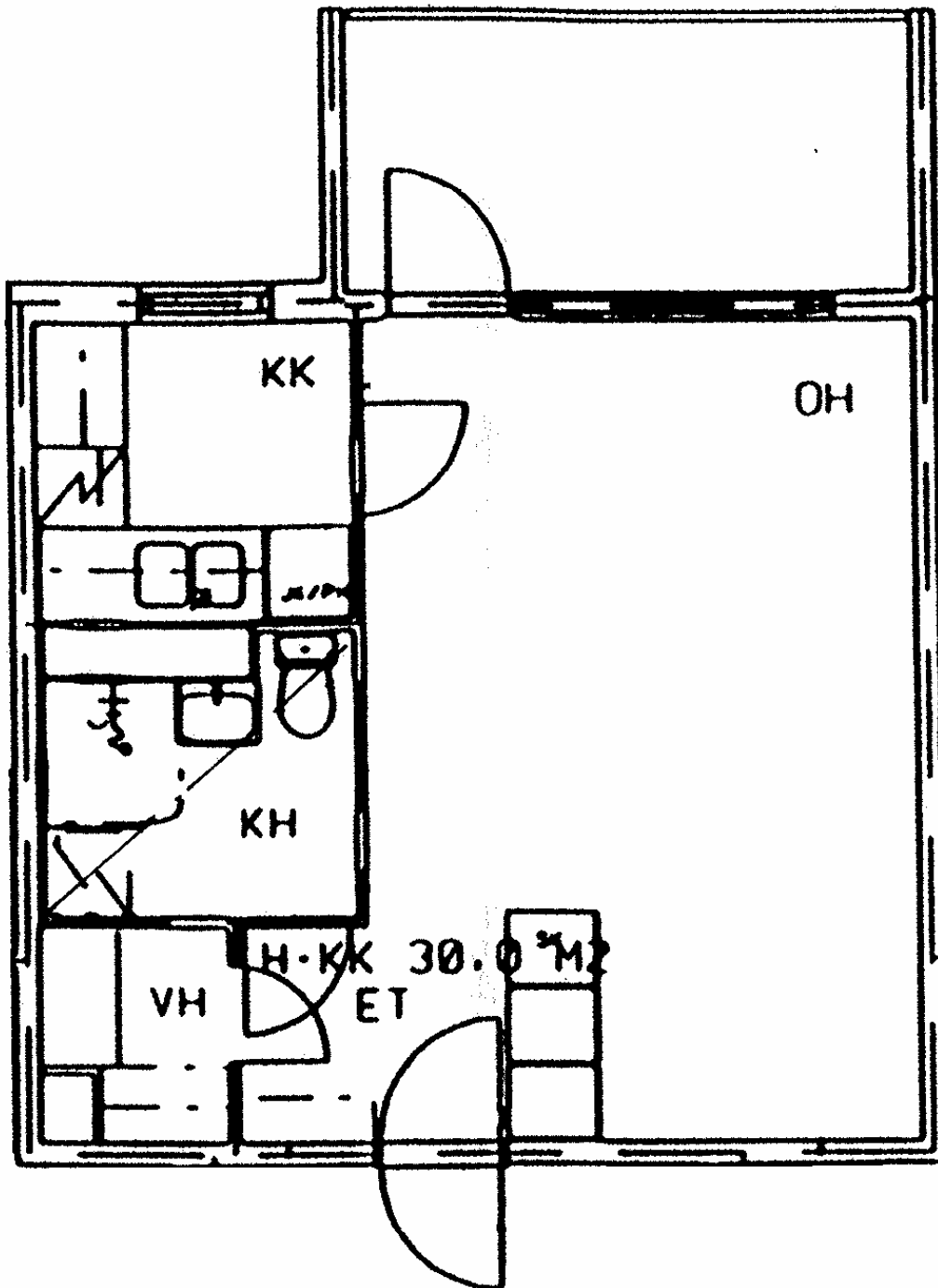
[1h+kk 30,0m² 6 kpl](#)
[2h+kk 52,5m² 13 kpl](#)
[2h+k 60,0m² 21 kpl](#)
[2h+k 75,5m² 12 kpl](#)

[1h+kk 33,0m² 3 kpl](#)
[2h+k 58,5m² 6 kpl](#)
[2h+k 60,5m² 6 kpl](#)
[3h+k 80,0m² 3 kpl](#)



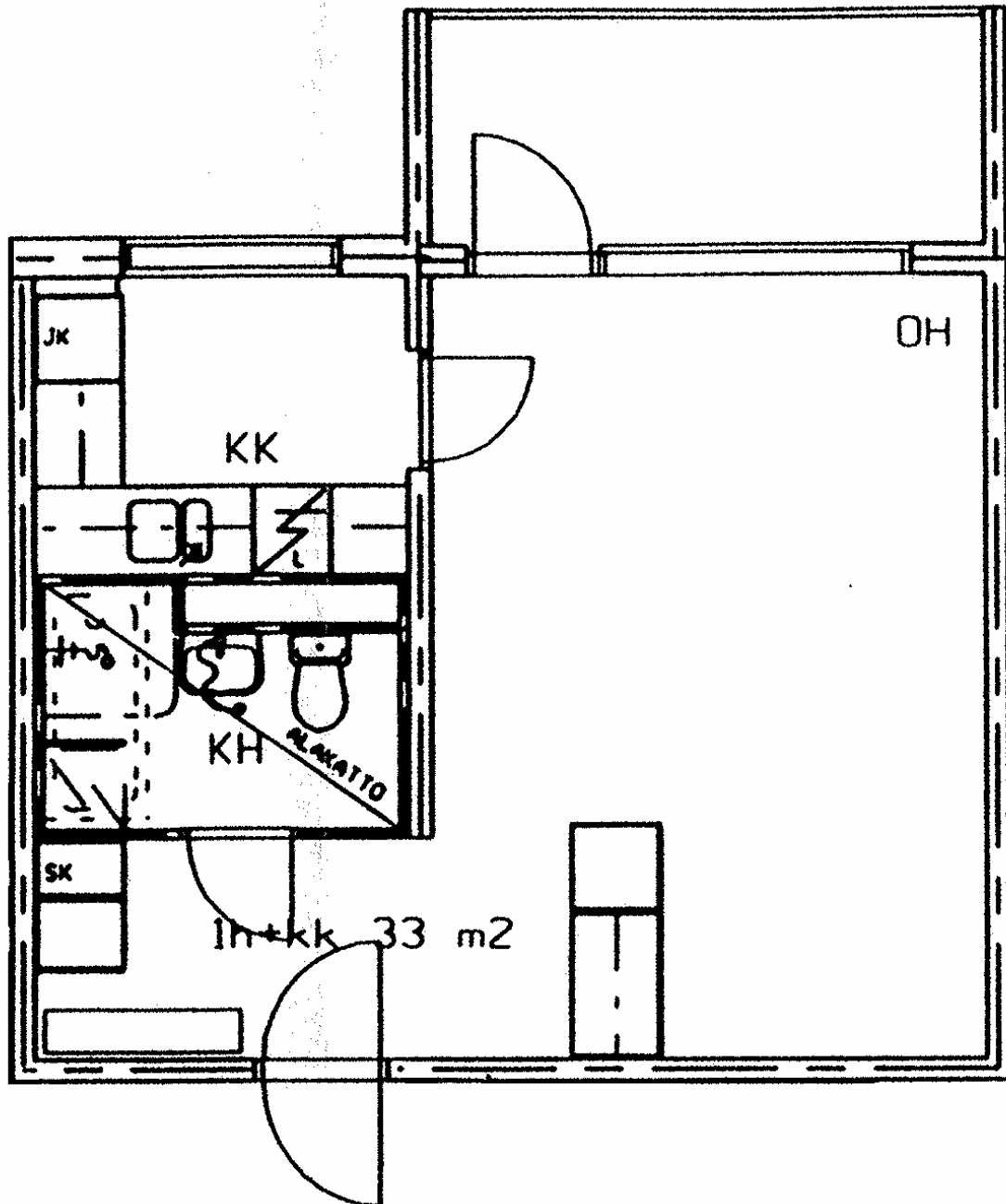
Pupuhdantie 16
1h+kk 30,0m²

[\(takaisin huoneistotyyppihin\)](#)



Pupuhudantie 16
1h+kk 33,0m²

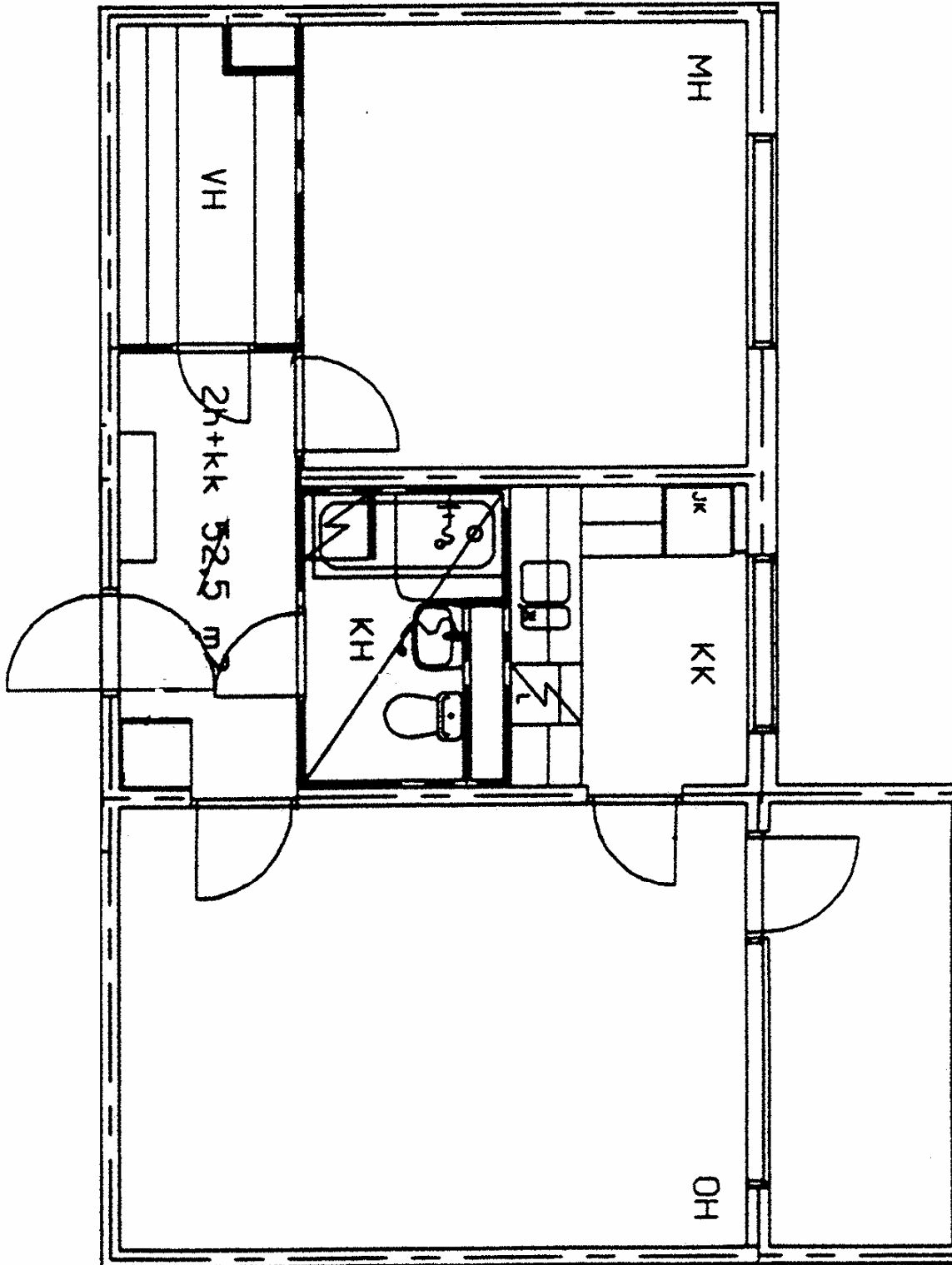
[\(takaisin huoneistotyyppihin\)](#)



Pupuhudantie 16
2h+kk 52,5m²

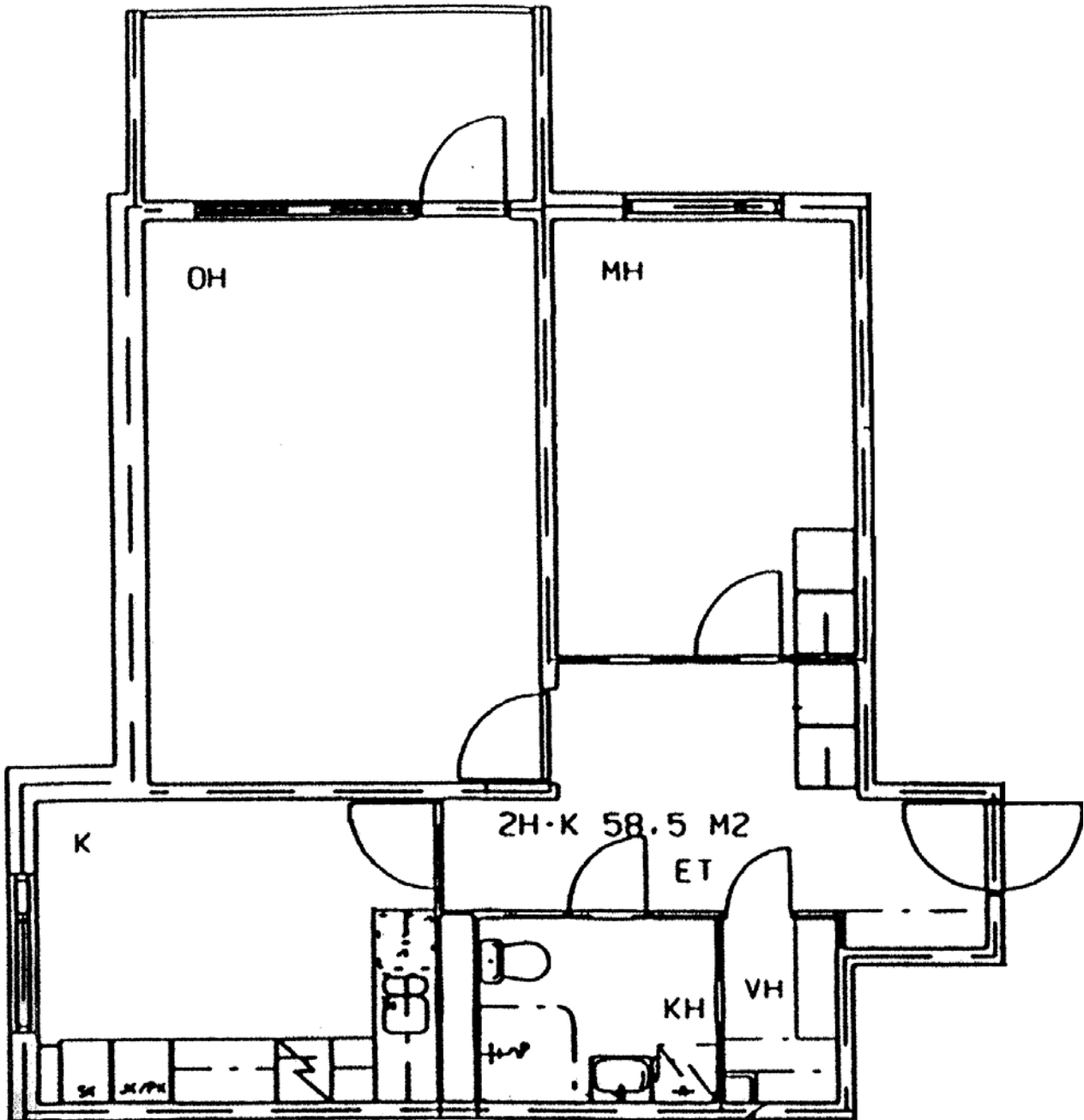
[\(takaisin huoneistotyyppihin\)](#)

Huoneisto 41 peilikuvana



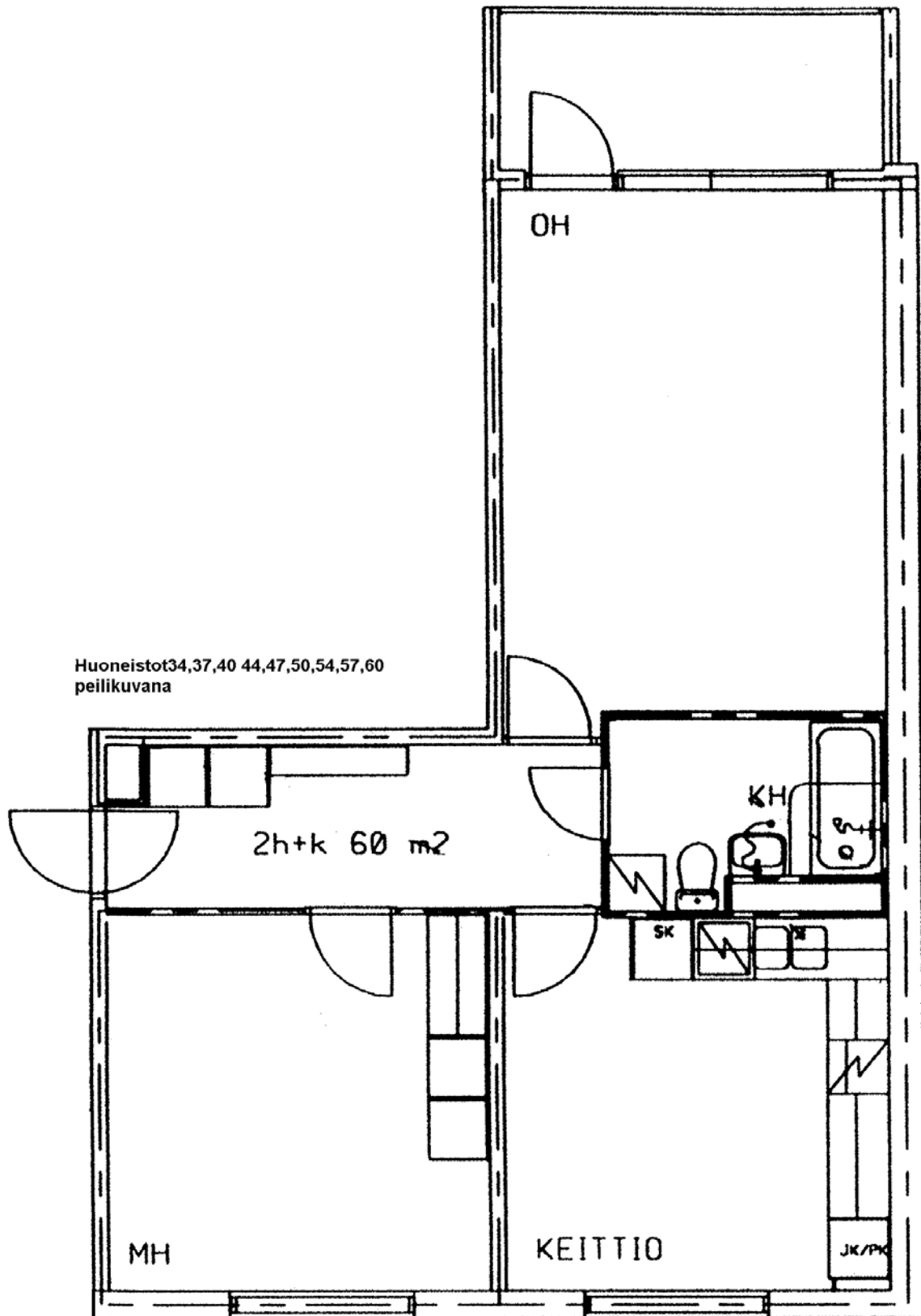
Pupuhudantie 16
2h+k 58,5m²

[\(takaisin huoneistotyyppihin\)](#)



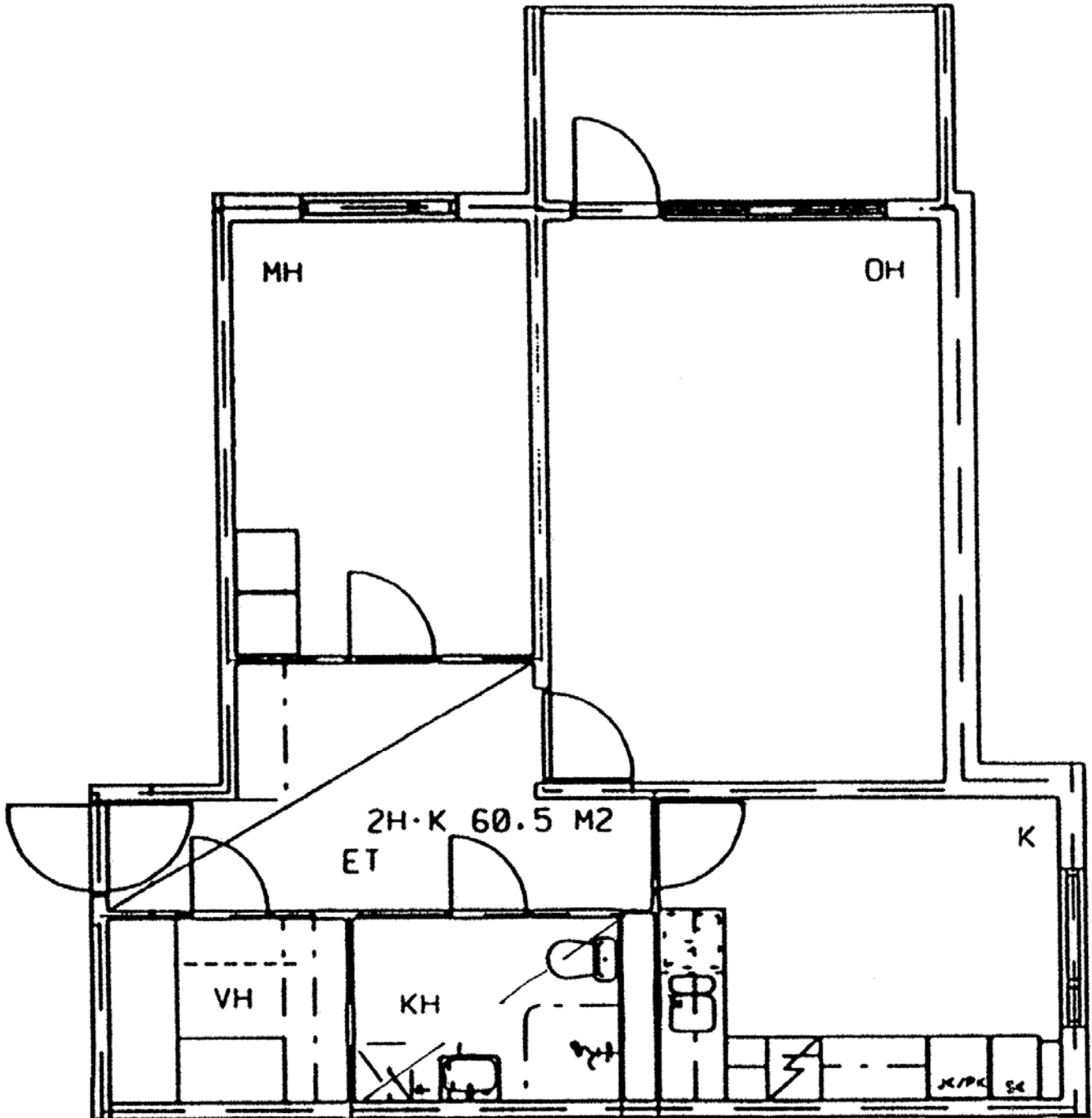
Pupuhhdantie 16
2h+k 60,0m²

[\(takaisin huoneistotyyppihin\)](#)



Pupuhdantie 16
2h+k 60,5m²

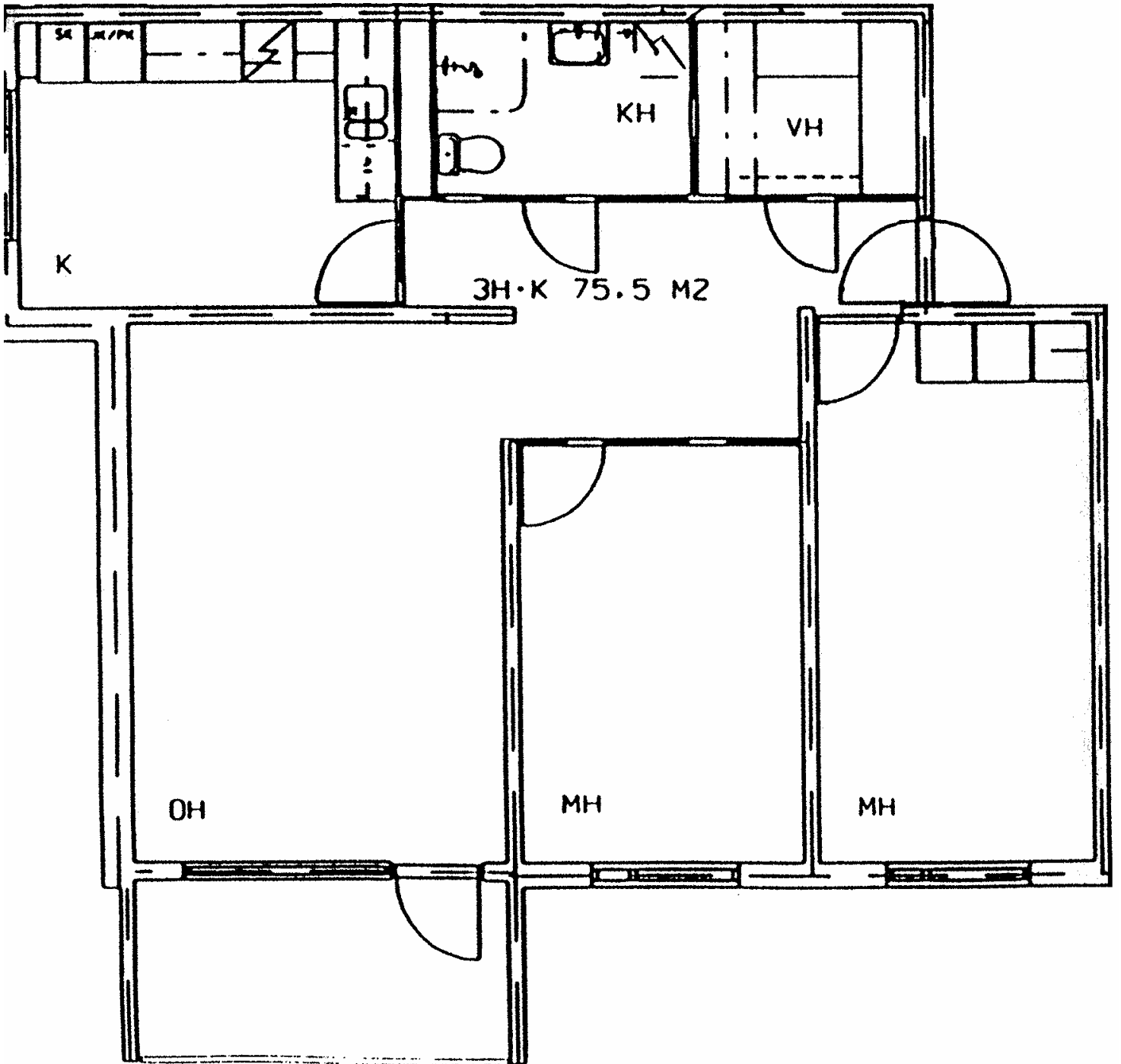
[\(takaisin huoneistotyyppiin\)](#)



Pupuhdantie 16
2h+k 75,5m²

[\(takaisin huoneistotyyppihin\)](#)

luoneistot 1,6,11,16,21,26 peilikuvana



Pupuhdantie 16
3h+k 80,0m²

[\(takaisin huoneistotyyppihin\)](#)

