

PUPUHUHDANTIE 20 C, D

Kohde sijaitsee Pupuhuhdassa n. 5 kilometrin etäisyydellä kaupungin keskustasta.

Talotyyppi:	Kerrostalo
Valmistumisvuosi:	1978, 1979
Peruskorjausvuosi:	1998
Kerrokset:	C – talo: 5 D – talo: 6
Raput:	C – talo: 1 D – talo: 1
Asuntoja:	55 kpl
Autopaikat:	36 kpl sähkö
Sauna:	Molempien talojen pohjakerros
Hissi:	On



Muut tiedot:

- Pesutupa C - talossa
- Kuivaushuone molempien talojen pohjakerroksessa
- Kerhuhuone molempien talojen pohjakerroksessa
- Molempien talojen irtaimistovarastot, ulkoiluvälinevarastot ja lastenvaunuvarastot pohjakerroksessa
- KTV
- Lämmitys- ja vesimaksut sisältyvät vuokraan
- Tulo- ja varallisuusrajat

Huoneistotyyppien ohjeelliset pohjakuvat

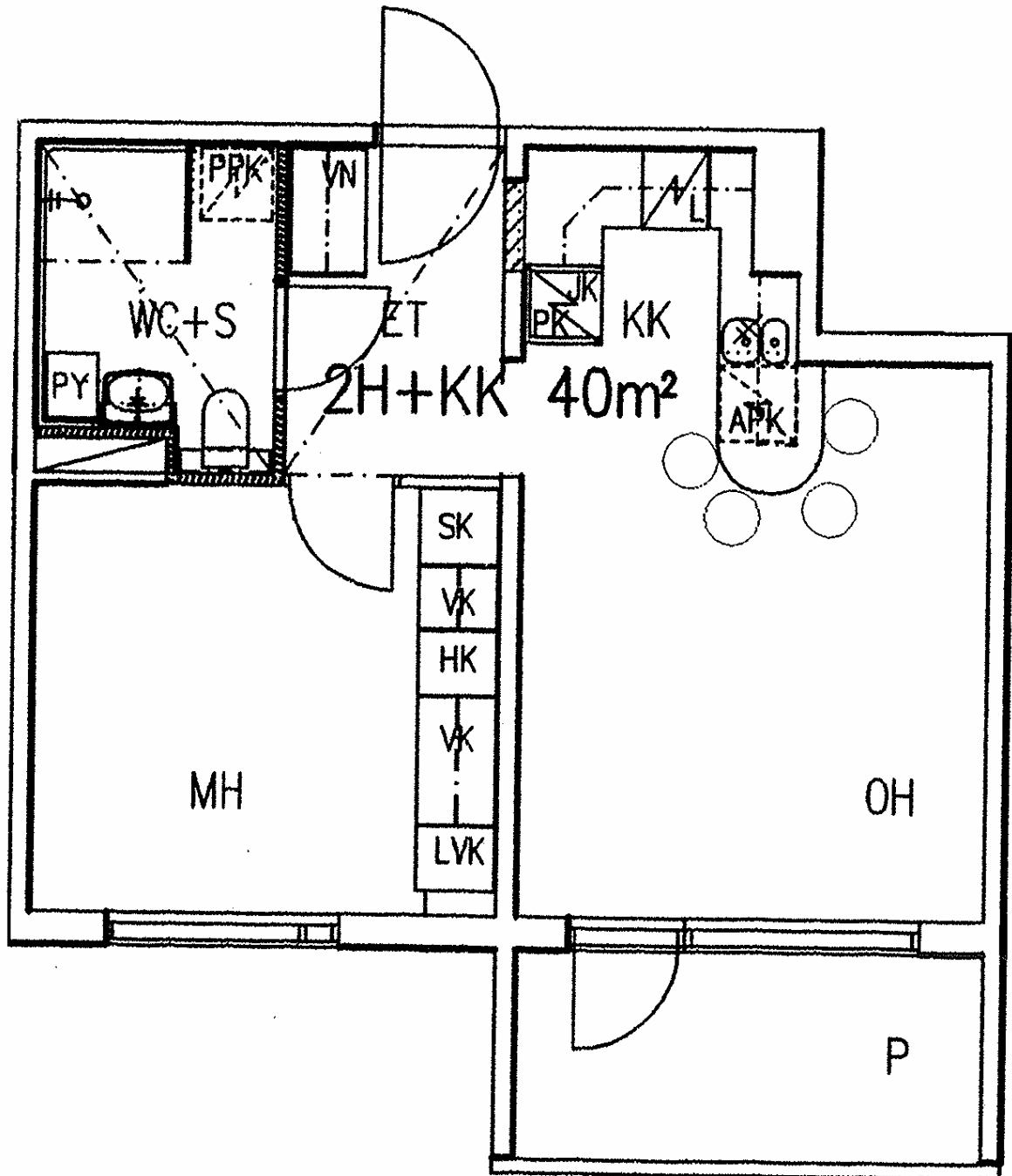
[2h+kk 40,0m² 11 kpl](#)
[3h+k 75,0m² 22 kpl](#)

[2h+k 55,0m² 22 kpl](#)



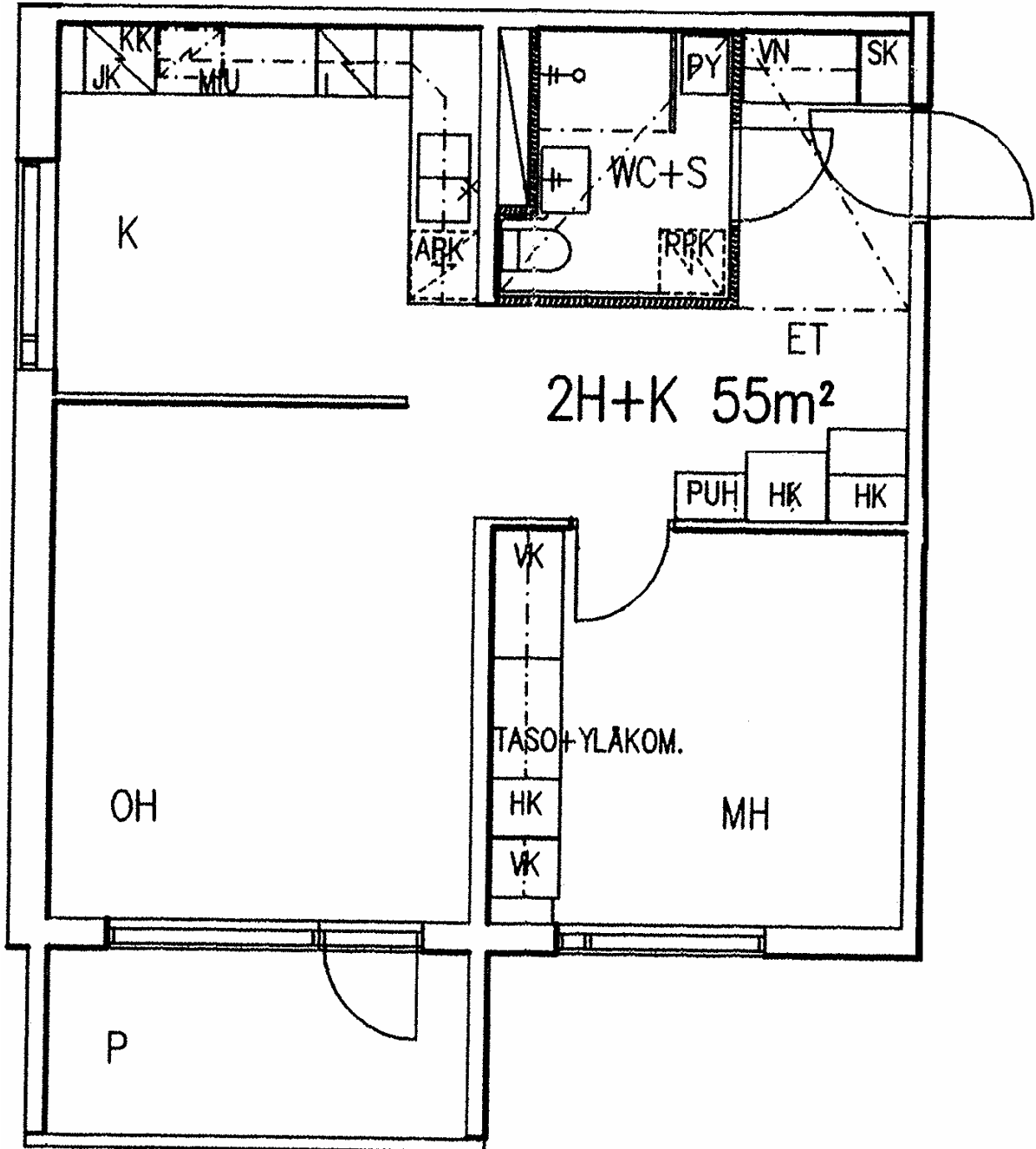
Pupuhdantie 20
2h+kk 40,0m²

[\(takaisin huoneistotyyppihin\)](#)



Pupuhdantie 20
2h+k 55,0m²

[\(takaisin huoneistotyyppihin\)](#)



Pupuhdantie 20
3h+k 75,0m²

[\(takaisin huoneistotyyppiin\)](#)

