

# TUULIMYLLYNTIE 14

Kohde sijaitsee Myllyjärvellä n. 4 kilometrin etäisyydellä kaupungin keskustasta.

Talotyyppi:	Kerrostalo
Valmistumisvuosi:	1981
Peruskorjausvuosi:	2002
Kerrokset:	Talo A: pohja - 5 Talo B-C: pohja - 3
Raput:	Talo A: 1 Talo B-C: 2
Asuntoja:	43 kpl
Autopaikat:	43 kpl sähkö
Sauna:	Molempien talojen pohjakerroksessa
Hissi:	Talo A: on Talo B-C: ei



## Muut tiedot:

- Irtaimistovarastot molempien talojen pohjakerroksessa
- Lastenvaunuvarasto molempien talojen pohjakerroksessa
- Kerhuhuone talojen pohjakerroksessa A-talon pohjakerroksessa
- KTV
- Lämmitys- ja vesimaksut sisältyvät vuokraan
- Tulo- ja varallisuusrajat

Huoneistotyyppien ohjeelliset pohjakuvat

[1h+kk 31,5m<sup>2</sup>](#)

[2h+k 63,0m<sup>2</sup>](#)

[3h+kt 74,0m<sup>2</sup>](#)

[1h+kk 35,5m<sup>2</sup>](#)

[2h+k 63,5m<sup>2</sup>](#)

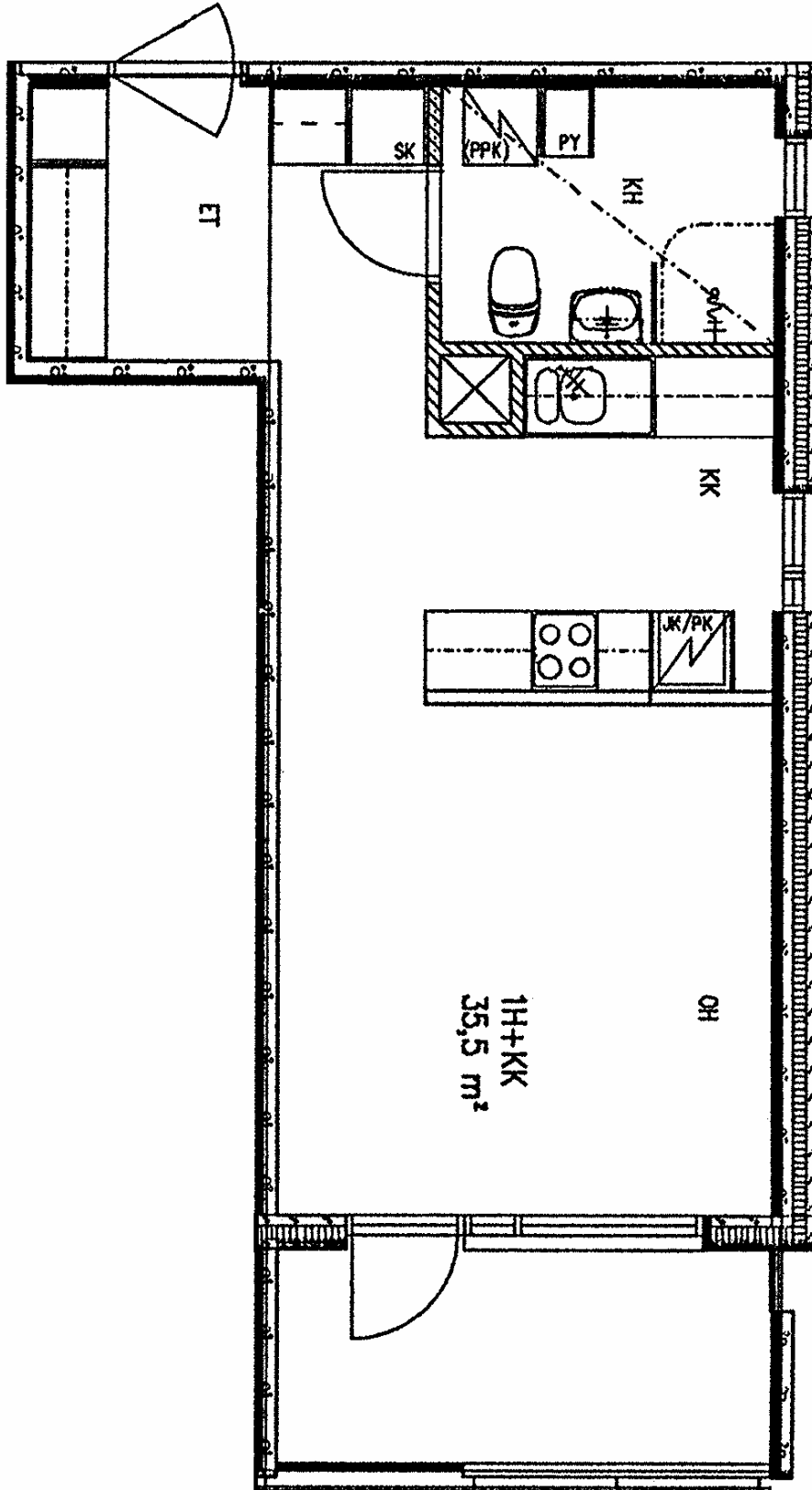
[3h+k 74,5m<sup>2</sup>](#)





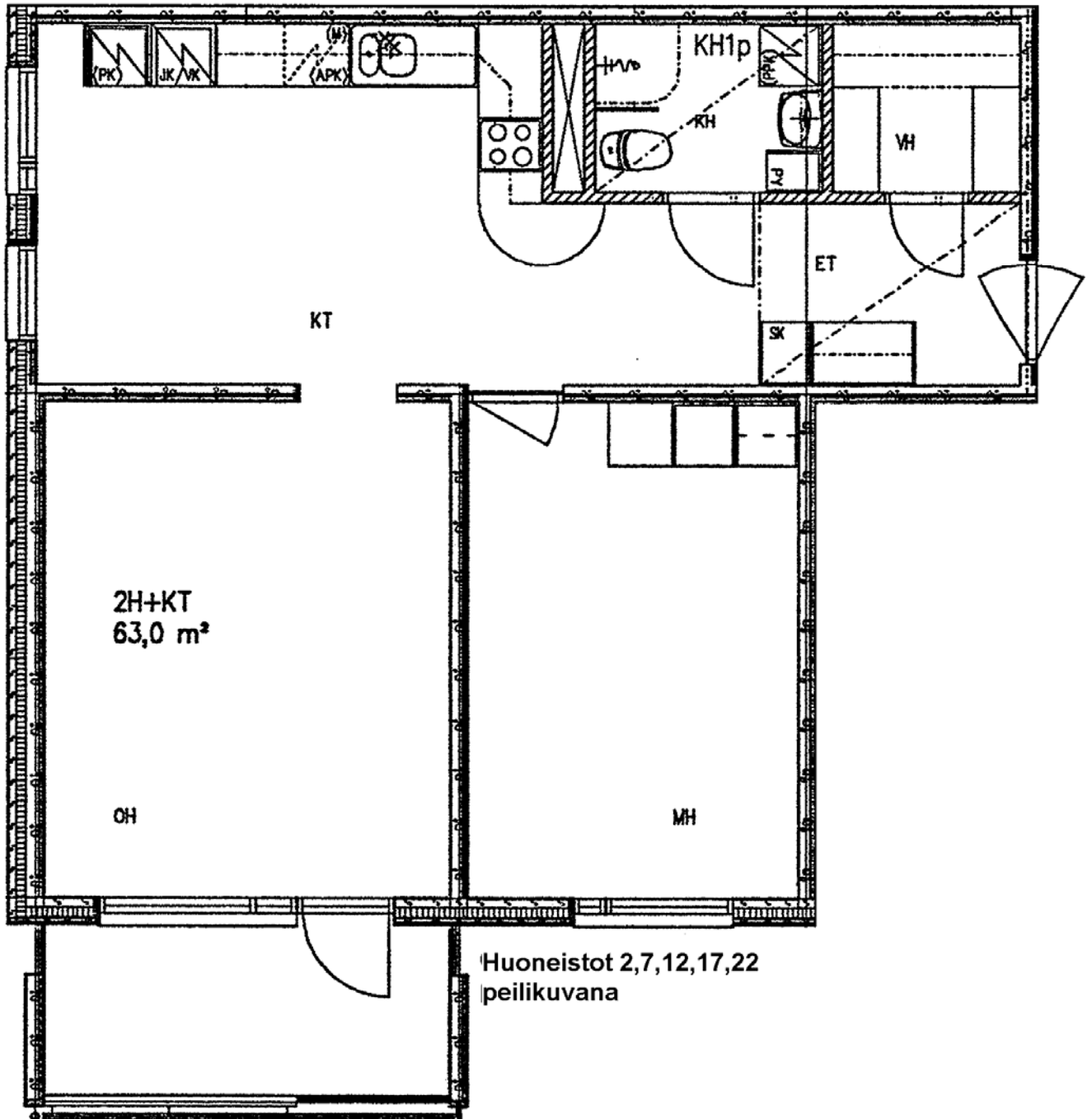
Tuulimyllytie 14  
1h+kk 35,5m2

[\(takaisin huoneistotyyppiin\)](#)



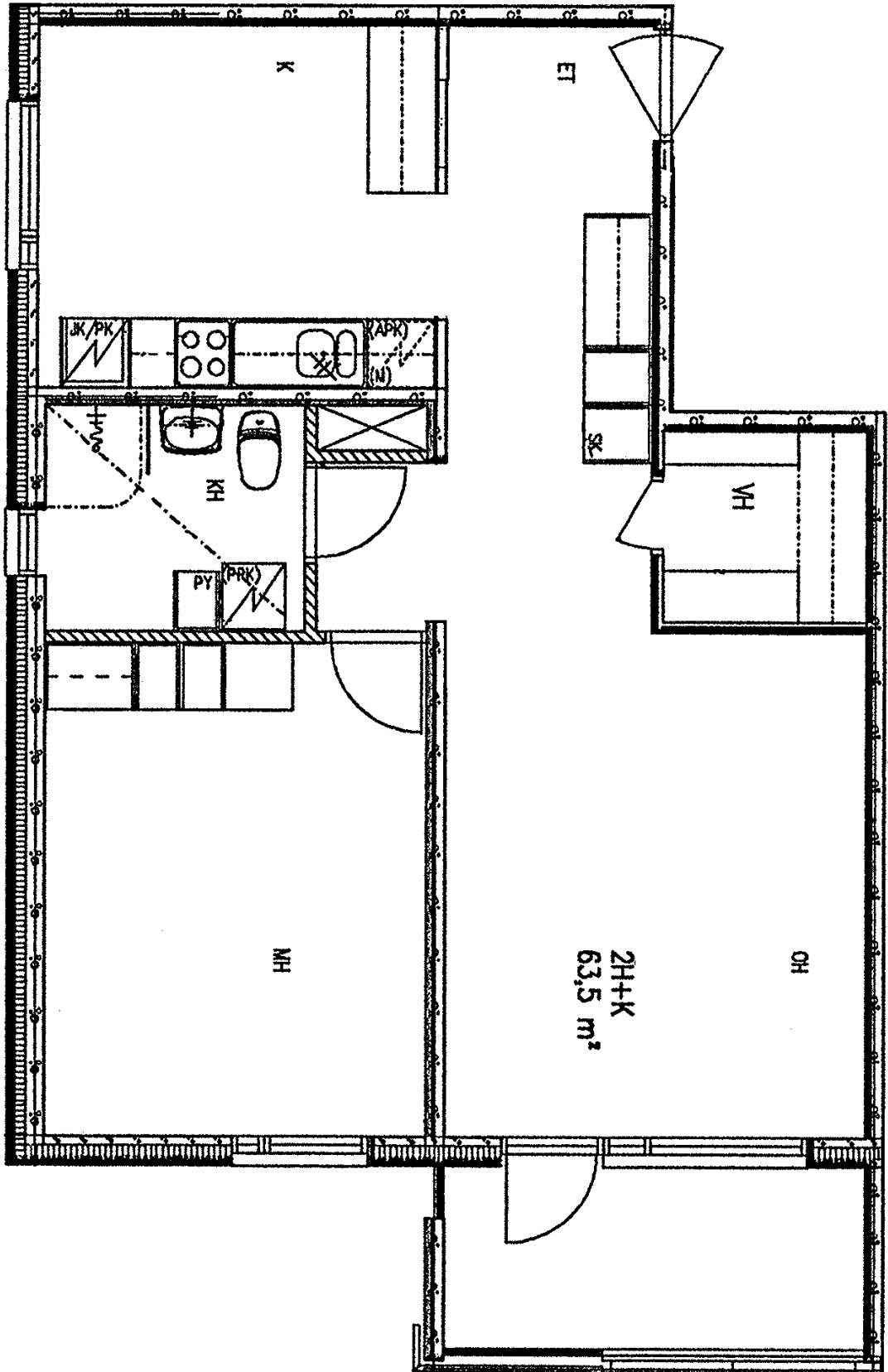
Tuulimyllyntie 14  
2h+k 63m2

[\(takaisin huoneistotyyppihin\)](#)



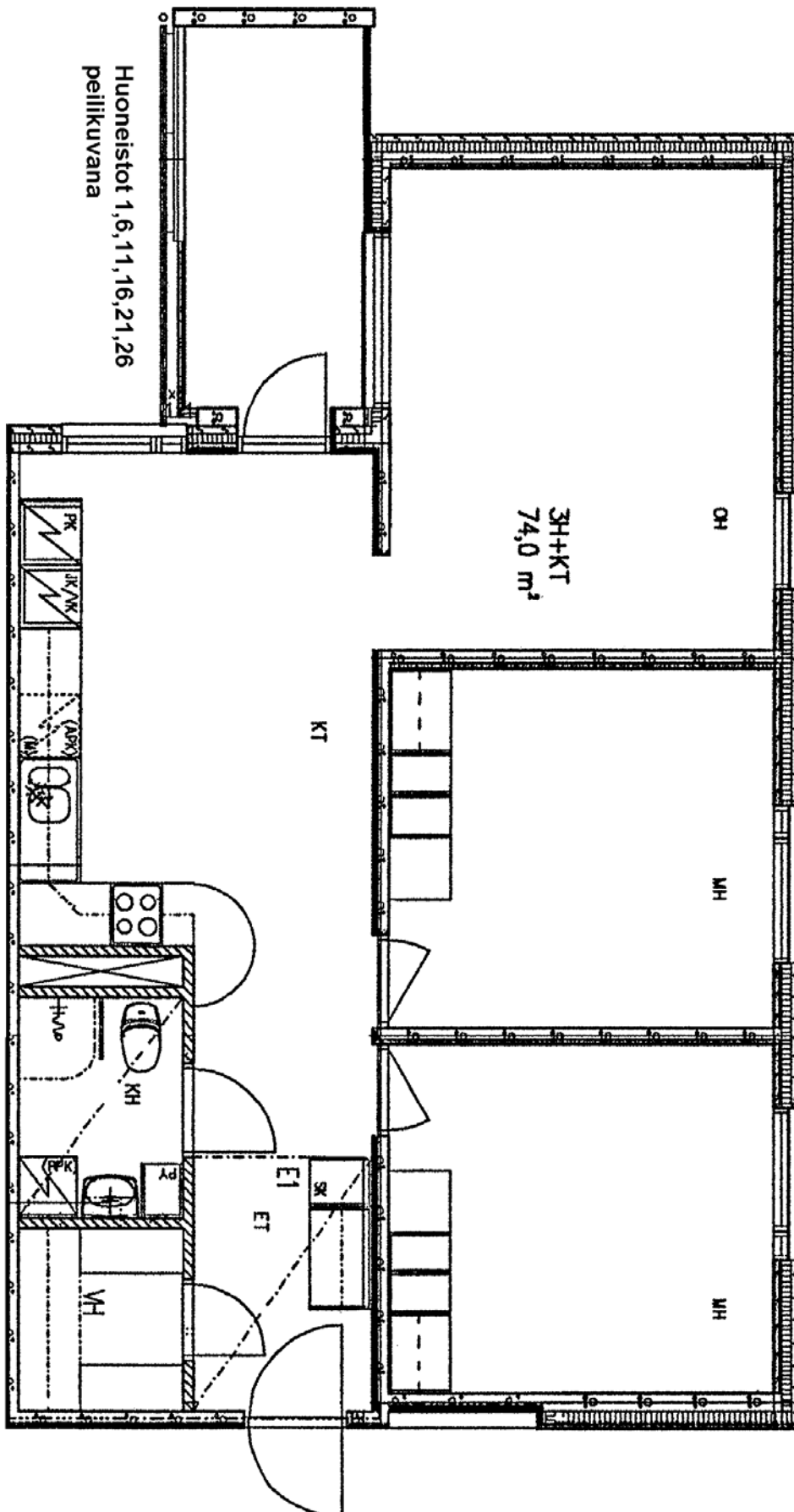
Tuulimyllytie 14  
2h+k 63,5m<sup>2</sup>

[\(takaisin huoneistotyyppiin\)](#)



Tuulimyllytie 14  
3h+kt 74m<sup>2</sup>

[\(takaisin huoneistotyyppiin\)](#)



Tuulimyllyntie 14  
3h+k 74,5m<sup>2</sup>

[\(takaisin huoneistotyyppiin\)](#)

