

ALASINTIE 1

Kohde sijaitsee Kokkomäen alueella n. 2 kilometrin etäisyydellä Korpilahden keskustasta.

Talotyyppi:	Rivitalo
Valmistumisvuosi:	1983
Peruskorjausvuosi:	-
Kerrokset:	1
Raput:	Omat sisäänkäynnit
Asuntoja:	6 kpl
Autopaikat:	6 kpl sähkö
Sauna:	Huoneistokohtainen
Hissi:	Ei



Muut tiedot:

- Huoneistokohtainen irtaimistovarasto sijaitsee sisäänkäynnin vieressä
- Kohteessa antenniverkko
- Vesimaksu ei sisälly vuokraan
- Kohteessa varallisuusrajat

Huoneistotyyppien ohjeelliset pohjakuvat

[1h+kk+s 36,0m² 2 kpl](#)

[2h+k+s 60,0m² 2 kpl](#)

[2h+kk+s 46,0m² 2 kpl](#)

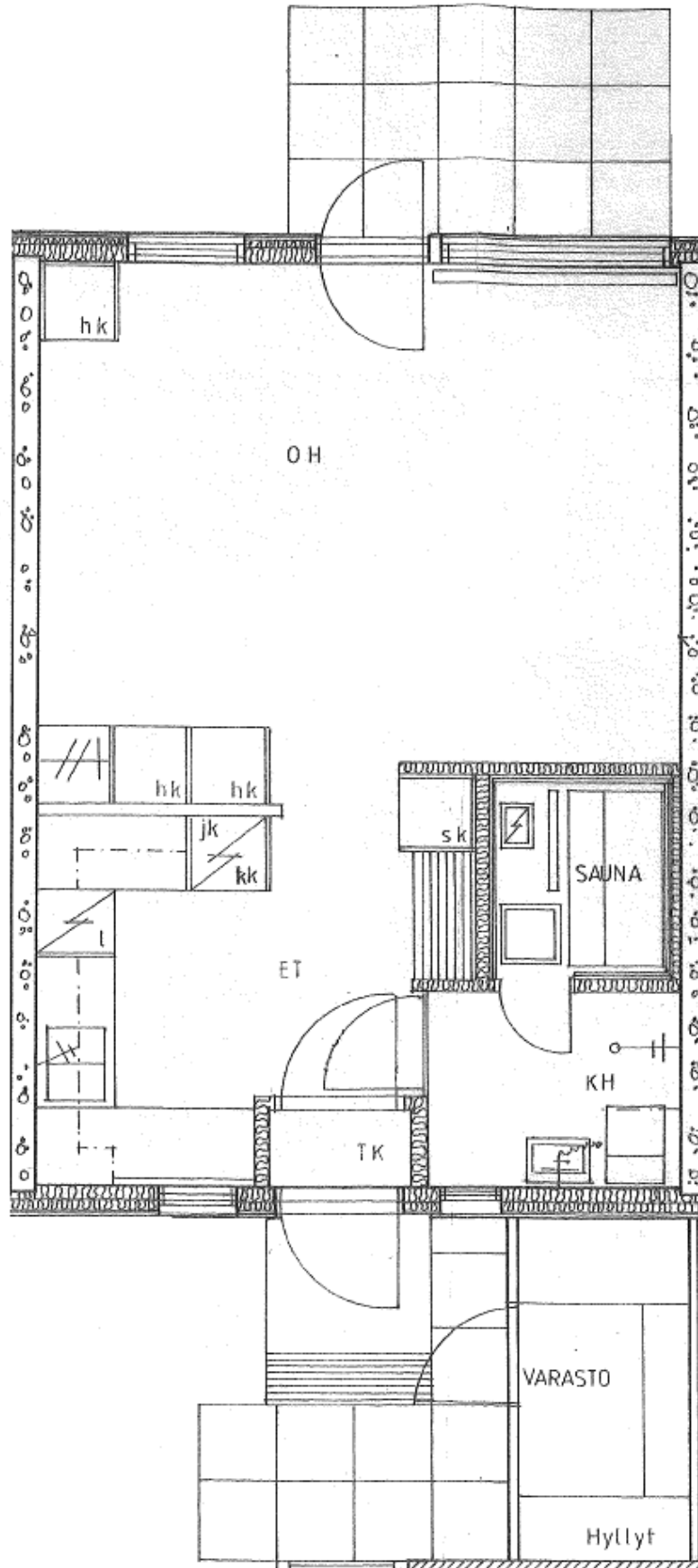
[Energiatodistus](#)

[Rakennuksen energiankulutus](#)



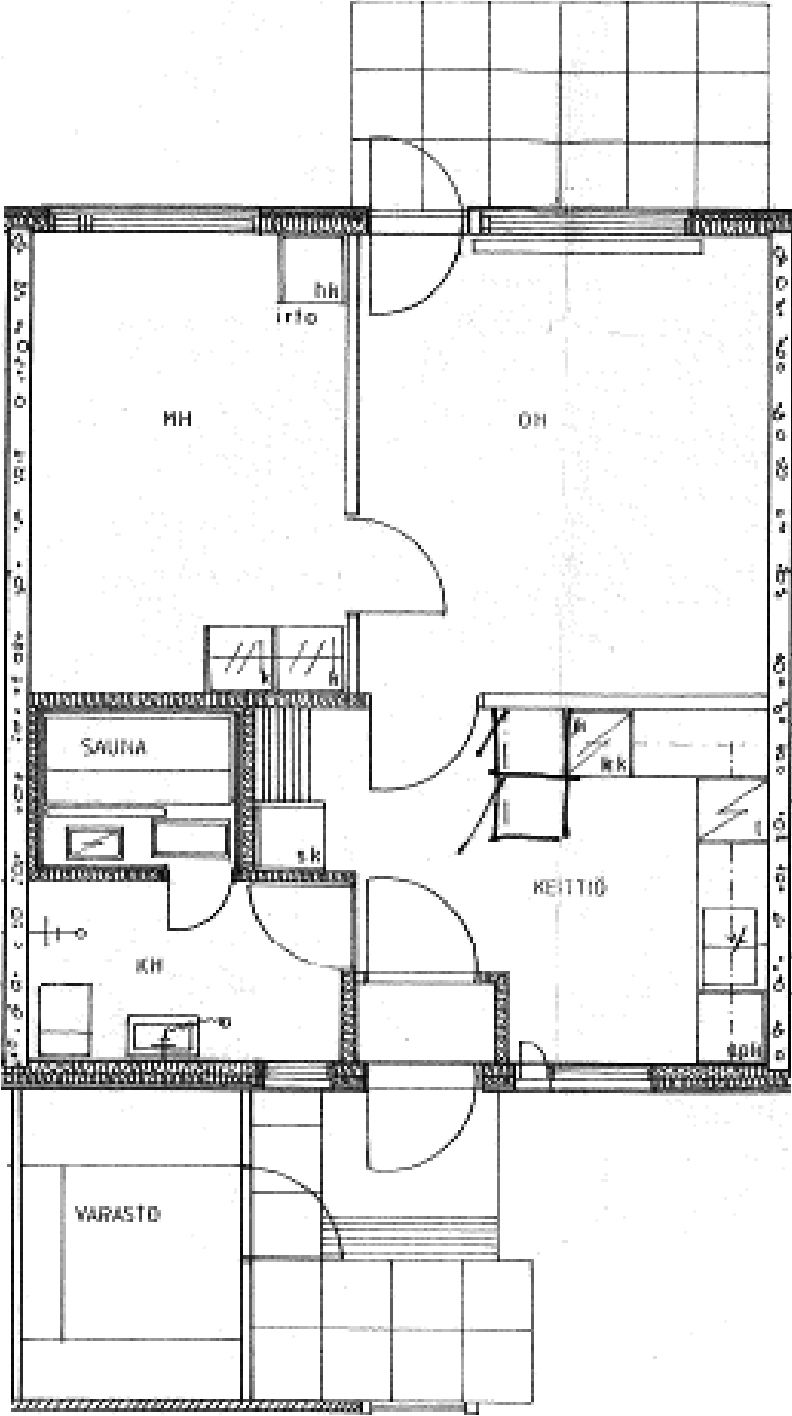
Alasintie 1
1h+kk+s 36,0m²

[\(takaisin huoneistotyyppiin\)](#)



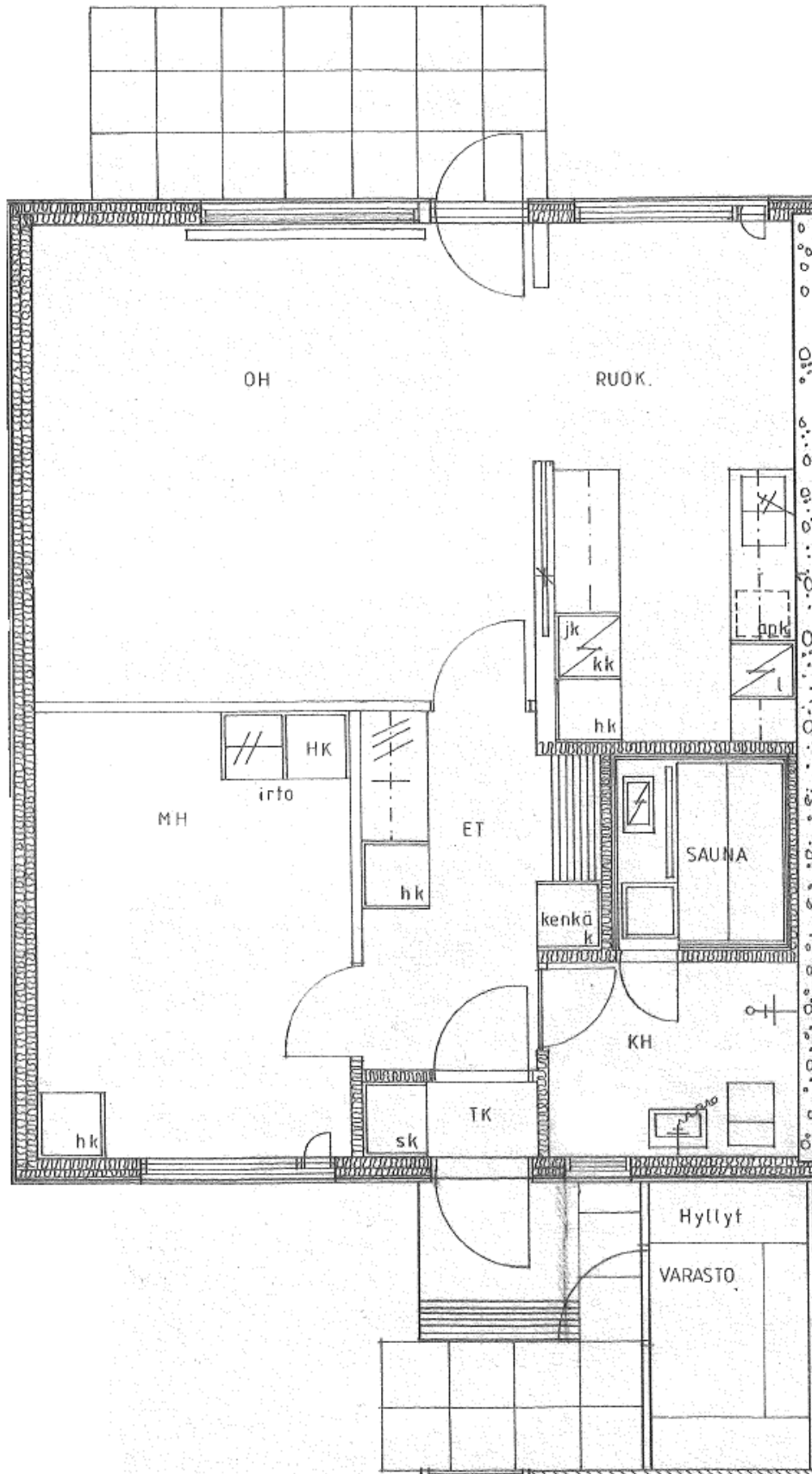
Alasintie 1
2h+kk+s 46,0m²

[\(takaisin huoneistotyyppiin\)](#)



Alasintie 1
2h+k+s 60,0m²

[\(takaisin huoneistotyyppiin\)](#)



ENERGIATODISTUS

Rakennus

Rakennustyyppi: Rivitalo
 Osoite: Alasintie 1
 41800 Korpilahti

Valmistumisvuosi: 1984
 Rakennustunnus: 277-416-5-238-7-001

Energiatodistus on annettu isännöitsijätodistuksen osana.

Energiatodistus perustuu toteutuneisiin kulutustietoihin vuodelta: 2008

ET-luku	Vähän kuluttava	Rakennuksen ET-luokka
- 100		
101 - 120		
121 - 140		
141 - 180		
181 - 230		
231 - 280		
281 -		
<i>Paljon kuluttava</i>		

Rakennuksen energiatehokkuusluku (ET-luku, kWh/brm²/vuosi):

194

Energiatehokkuusluvun luokitteluasteikko: Suuret asuinrakennukset

RAKENNUKSEN ENERGIANKULUTUS

Energiatehokkuusluvun laskenta

Lämmitysenergian kulutus	64 139 kWh/vuosi
Kiinteistösähkön kulutus	1 871 kWh/vuosi
Jäähdytysenergian kulutus	0 kWh/vuosi
Yhteensä	66 010 kWh/vuosi
Rakennuksen bruttoala	340 brm ²
Rakennuksen energiatehokkuusluku	194 kWh/brm²/vuosi

Toteutuneet energian ja veden kulutukset

Kulutuskohte	Kulutus	Yksikkö	Vuosi
Lämmitysenergia			
Öljy	61 890	kWh	2008
Kiinteistösähkö			
Mitattu kiinteistösähkö	1 871	kWh	2008
Jäähdytysenergia			
Kaukojäähdytys	-	kWh	
Jäähdytysenergia	-	kWh	
Vedenkulutus			
Kokonaiskulutus		m ³	
Lämpimän veden kulutus	117	m ³	2008

Toteutuneiden kulutusten muuntaminen energiatehokkuusluvun laskentaa varten

Vertailupaikkakunta: Jyväskylä

Normaalivuoden lämmitystarveluku vertailupaikkakunnalla: 4 945

Vuoden 2008 lämmitystarveluku vertailupaikkakunnalla: 4 289

Paikkakuntakohtainen korjauskerroin Jyväskylään k_2 : 1,03

Lämmöntuottojärjestelmän hyötysuhde: 0,89

Lämmitysenergian kulutus = 61 890 kWh * 0,89 = 55 082 kWh

Lämpimän käyttöveden energiankulutus = 117 m³ * 58 kWh/m³ = 6 786 kWh

Lämmitystarvekorjattu kulutus = 1,03 * 4 945 / 4 289 * (55 082 kWh - 6 786 kWh) + 6 786 kWh = 64 139 kWh

Rakennuksen sisäilmasto sekä ilmanvaihto- ja lämmitysjärjestelmä

Painovoimainen ilmanvaihto	<input checked="" type="checkbox"/>	Ulkoilmaventtiilit	<input type="checkbox"/>
Koneellinen poistoilmanvaihto	<input type="checkbox"/>	Tuloilman suodatus	<input type="checkbox"/>
Koneellinen tulo- ja poistoilmanvaihto	<input type="checkbox"/>	Lämmöntalteenotto	<input type="checkbox"/>
Lämmönjakotapa: <u>Vesikiertoiset patterit</u>		Jäähdytys	<input type="checkbox"/>
Ilmanvaihdon ilmapvirrat on mitattu ja todettu riittäviksi vuonna			<input type="checkbox"/>
Ilmanvaihtojärjestelmä on puhdistettu ja tasapainotettu vuonna			<input type="checkbox"/>
Ilmastoinnin kylmälaitteiden kunto ja energiatehokkuus on tarkastettu vuonna			<input type="checkbox"/>
Lämmitysjärjestelmä on tasapainotettu vuonna			<input type="checkbox"/>