

# HONKALANMUTKA 5

Kohde sijaitsee Kemppaisenmäessä n. 1,7 kilometrin etäisyydellä Korpilahden keskustasta.

Talotyyppi:	Rivitalo
Valmistumisvuosi:	1991
Peruskorjausvuosi:	-
Kerrokset:	1
Raput:	Omat sisäänkäynnit
Asuntoja:	8 kpl
Autopaikat:	8 kpl sähkö
Sauna:	Huoneistokohtainen
Hissi:	Ei



## Muut tiedot:

- Huoneistokohtainen varasto erillisessä talousrakennuksessa
- Kohteessa antenniverkko
- Lämmitys sisältyy vuokraan
- Vesimaksu ei sisälly vuokraan
- Kohteessa varallisuusrajat

Huoneistotyyppien ohjeelliset pohjakuvat

[1h+tupak+s 40,0m<sup>2</sup> 1 kpl](#)  
[2h+k+s 60,0m<sup>2</sup> 4 kpl](#)

[2h+kk+s 42,5m<sup>2</sup> 2 kpl](#)  
[3h+k+s 72,0m<sup>2</sup> 1 kpl](#)

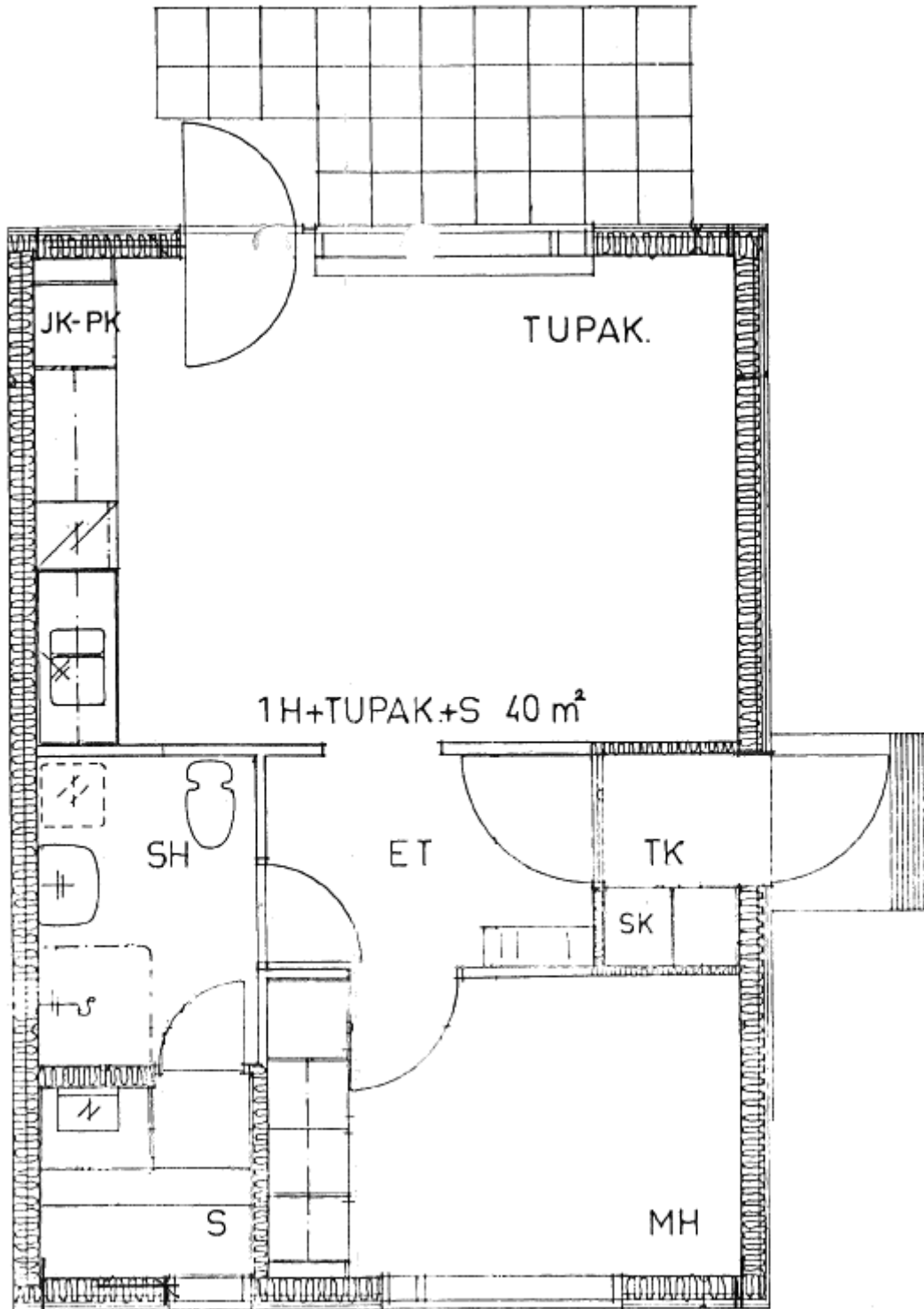
[Energiatodistus](#)

[Rakennuksen energiankulutus](#)



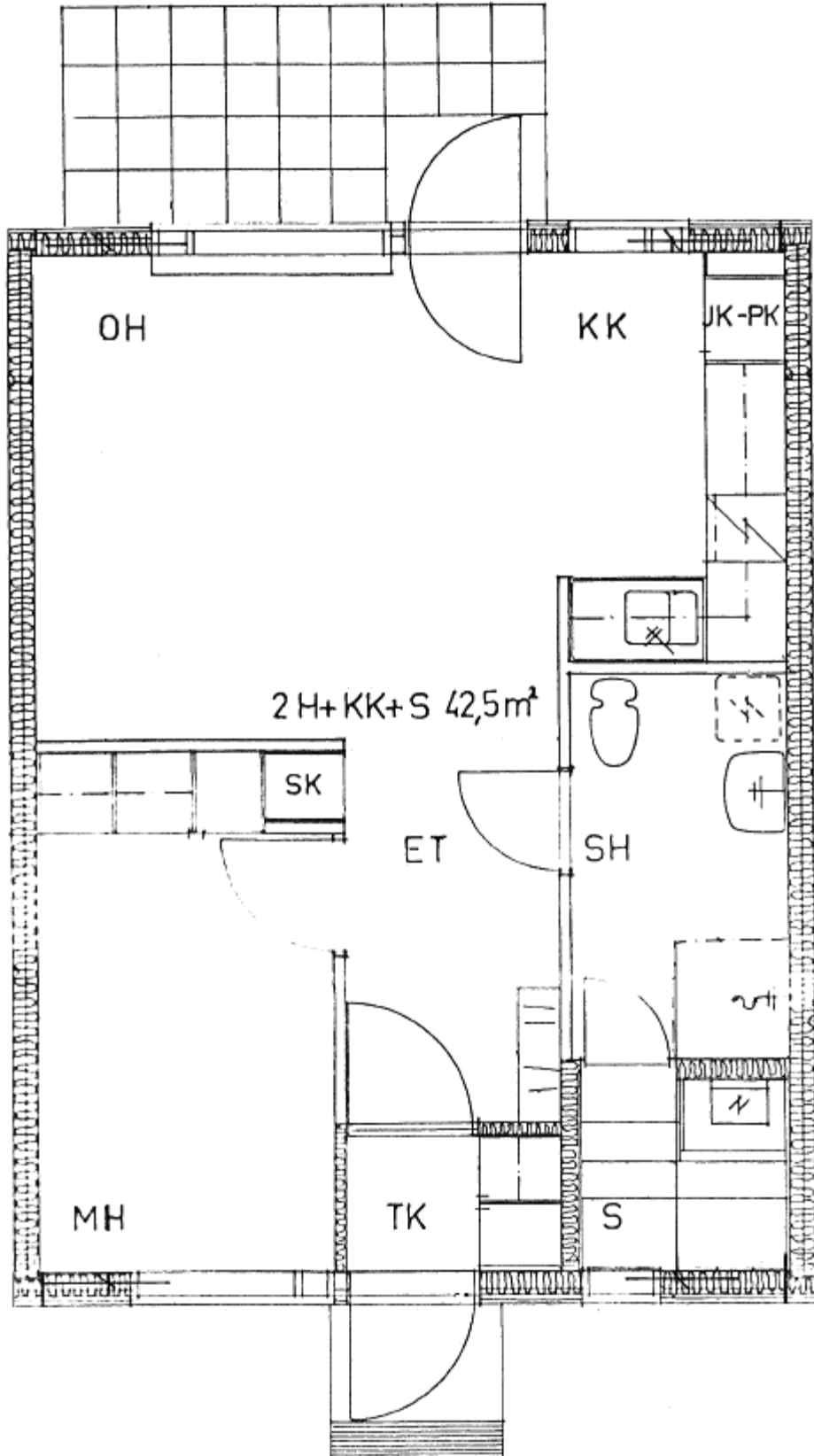
Honkalanmutka 5  
1h+tupak+s 40,0m<sup>2</sup>

[\(takaisin huoneistotyyppiin\)](#)



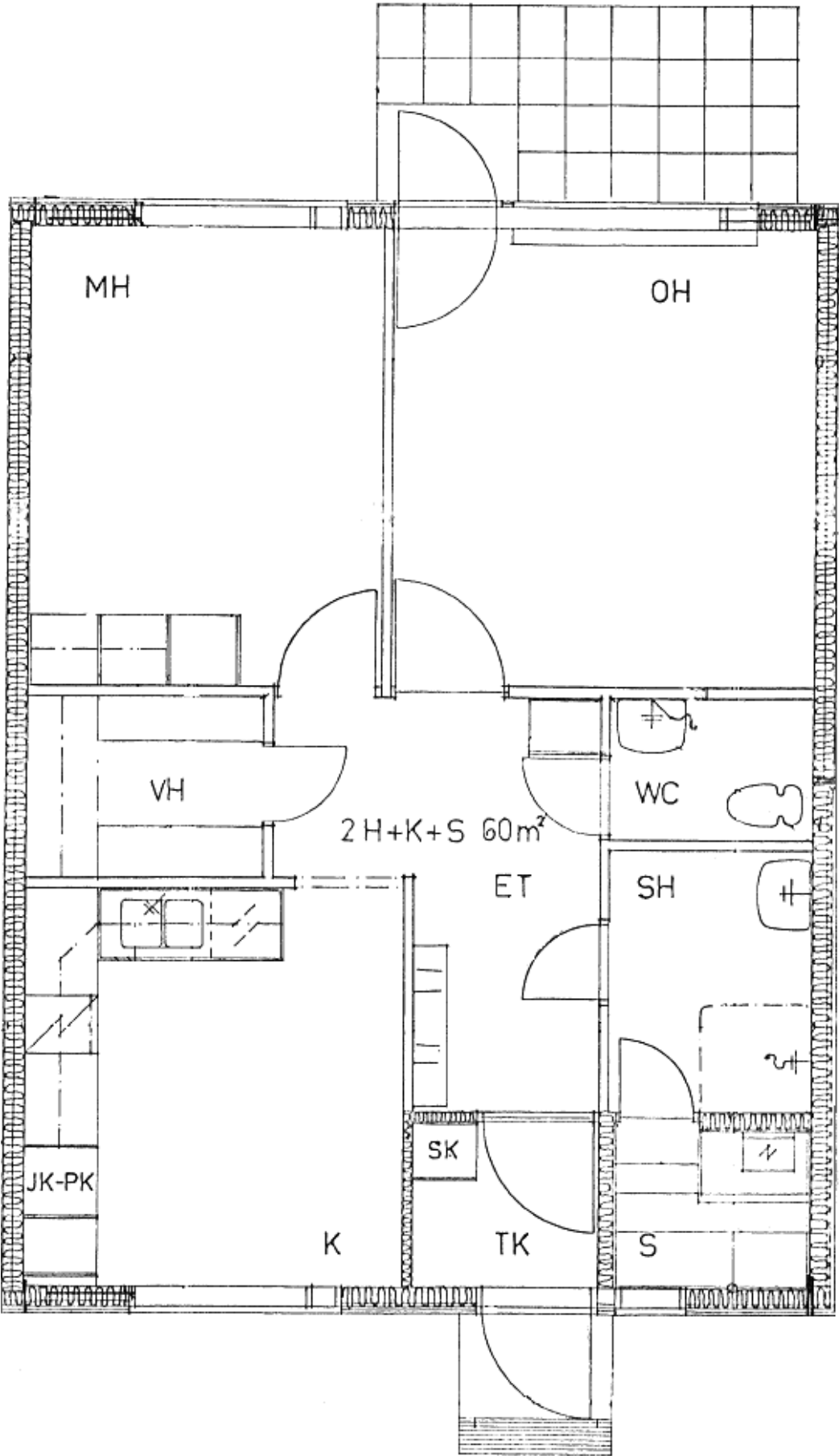
Honkalanmutka 5  
2h+kk+s 42,5m<sup>2</sup>

[\(takaisin huoneistotyyppiin\)](#)



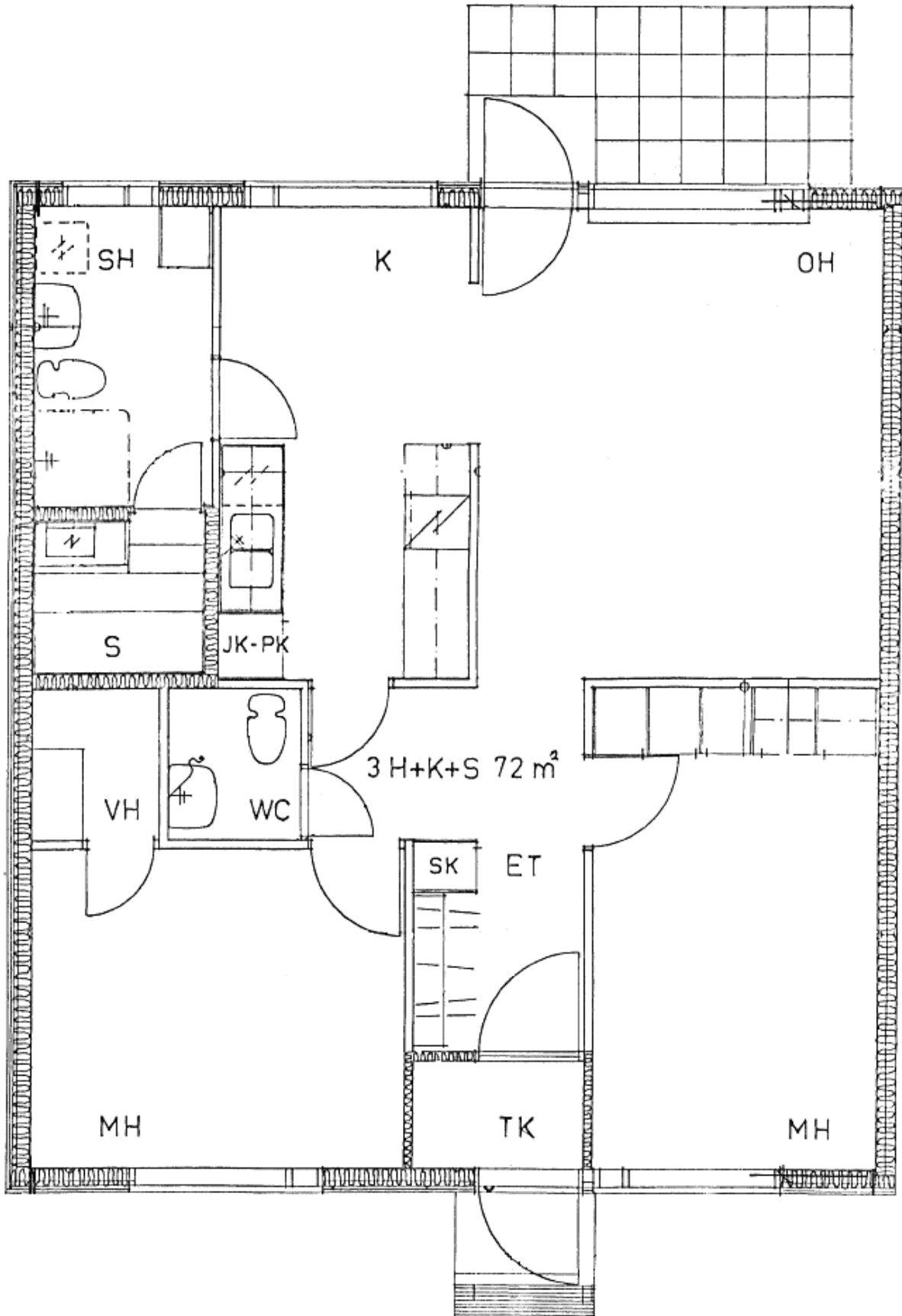
Honkalanmutka 5  
2h+k+s 60,0m<sup>2</sup>

[\(takaisin huoneistotyyppiin\)](#)



Honkalanmutka 5  
3h+k+s 72,0m<sup>2</sup>

[\(takaisin huoneistotyyppiin\)](#)



## ENERGIATODISTUS

**Rakennus**

Rakennustyyppi: Rivitalo  
 Osoite: Honkalanmutka 5  
 41800 Korpilahti

Valmistumisvuosi: 1991  
 Rakennustunnus: 277-416-6-391-R-004,  
 -005, -006

Energiatodistus on annettu isännöitsijätodistuksen osana.

Energiatodistus perustuu toteutuneisiin kulutustietoihin vuodelta: 2008

ET-luku	Vähän kuluttava	Rakennuksen ET-luokka
- 100		
101 - 120		
121 - 140		
141 - 180		
181 - 230		
231 - 280		
281 -		
<i>Paljon kuluttava</i>		

Rakennuksen energiatehokkuusluku (ET-luku, kWh/brm<sup>2</sup>/vuosi):

**265**

Energiatehokkuusluvun luokittelusteikko: Suuret asuinrakennukset

## RAKENNUKSEN ENERGIANKULUTUS

### Energiatehokkuusluvun laskenta

Lämmitysenergian kulutus	128 018 kWh/vuosi
Kiinteistösähkön kulutus	11 218 kWh/vuosi
Jäähdytysenergian kulutus	0 kWh/vuosi
Yhteensä	139 236 kWh/vuosi
Rakennuksen bruttoala	525 brm <sup>2</sup>
<b>Rakennuksen energiatehokkuusluku</b>	<b>265 kWh/brm<sup>2</sup>/vuosi</b>

### Toteutuneet energian ja veden kulutukset

Kulutuskohde	Kulutus	Yksikkö	Vuosi
<b>Lämmitysenergia</b>			
Öljy	123 070	kWh	2008
<b>Kiinteistösähkö</b>			
Mitattu kiinteistösähkö	11 218	kWh	2008
<b>Jäähdytysenergia</b>			
Kaukojäähdytys	-	kWh	
Jäähdytysenergia	-	kWh	
<b>Vedenkulutus</b>			
Kokonaiskulutus		m <sup>3</sup>	
Lämpimän veden kulutus	189	m <sup>3</sup>	2008

### Toteutuneiden kulutusten muuntaminen energiatehokkuusluvun laskentaa varten

Vertailupaikkakunta: Jyväskylä

Normaalivuoden lämmitystarveluku vertailupaikkakunnalla: 4 945

Vuoden 2008 lämmitystarveluku vertailupaikkakunnalla: 4 289

Paikkakuntakohtainen korjauskerroin Jyväskylään  $k_2$ : 1,03

Lämmöntuottojärjestelmän hyötysuhde: 0,89

$$\text{Lämmitysenergian kulutus} = 123\,070 \text{ kWh} \cdot 0,89 = 109\,532 \text{ kWh}$$

$$\text{Lämpimän käyttöveden energiankulutus} = 189 \text{ m}^3 \cdot 58 \text{ kWh/m}^3 = 10\,962 \text{ kWh}$$

$$\text{Lämmitystarvekorjattu kulutus} = 1,03 \cdot 4\,945 / 4\,289 \cdot (109\,532 \text{ kWh} - 10\,962 \text{ kWh}) + 10\,962 \text{ kWh} = 128\,018 \text{ kWh}$$

### Rakennuksen sisäilmasto sekä ilmanvaihto- ja lämmitysjärjestelmä

Painovoimainen ilmanvaihto	<input type="checkbox"/>	Ulkoilmaventtiilit	<input type="checkbox"/>
Koneellinen poistoilmanvaihto	<input checked="" type="checkbox"/>	Tuloilman suodatus	<input type="checkbox"/>
Koneellinen tulo- ja poistoilmanvaihto	<input type="checkbox"/>	Lämmöntalteenotto	<input type="checkbox"/>
Lämmönjakotapa: <u>Vesikiertoiset patterit</u>		Jäähdytys	<input type="checkbox"/>
Ilmanvaihdon ilmapvirrat on mitattu ja todettu riittäviksi vuonna			<input type="checkbox"/>
Ilmanvaihtojärjestelmä on puhdistettu ja tasapainotettu vuonna			<input type="checkbox"/>
Ilmastoinnin kylmlaitteiden kunto ja energiatehokkuus on tarkastettu vuonna			<input type="checkbox"/>
Lämmitysjärjestelmä on tasapainotettu vuonna			<input type="checkbox"/>