

ALASINTIE 2

Kohde sijaitsee Kokkomäen alueella n. 2 kilometrin etäisyydellä Korpilahden keskustasta.

Talotyyppi:	Rivitalo
Valmistumisvuosi:	1989
Peruskorjausvuosi:	-
Kerrokset:	1
Raput:	Omat sisäänkäynnit
Asuntoja:	Talo A 4 kpl, talo B 4 kpl, talo D 4, talo E 8 kpl
Autopaikat:	20 kpl sähkö
Sauna:	Kiinteistössä on sauna
Hissi:	Ei



Muut tiedot:

- Kohteessa antenniverkko
- A- ja B talojen irtaimistovarastot piharakennuksessa
- D- ja E talojen irtaimistovarastot alakerrassa
- Lämmitys sisältyy vuokraan
- Vesimaksu ei sisälly vuokraan
- Kohteessa varallisuusrajat

Huoneistotyyppien ohjeelliset pohjakuvat

[1h+k 40,0m² 2 kpl](#)

[2h+kk 45,0m² 8 kpl](#)

[3h+k 67,0m² 4 kpl](#)

[1h+tupak 43,0m² 4 kpl](#)

[2h+k 57,0m² 2 kpl](#)

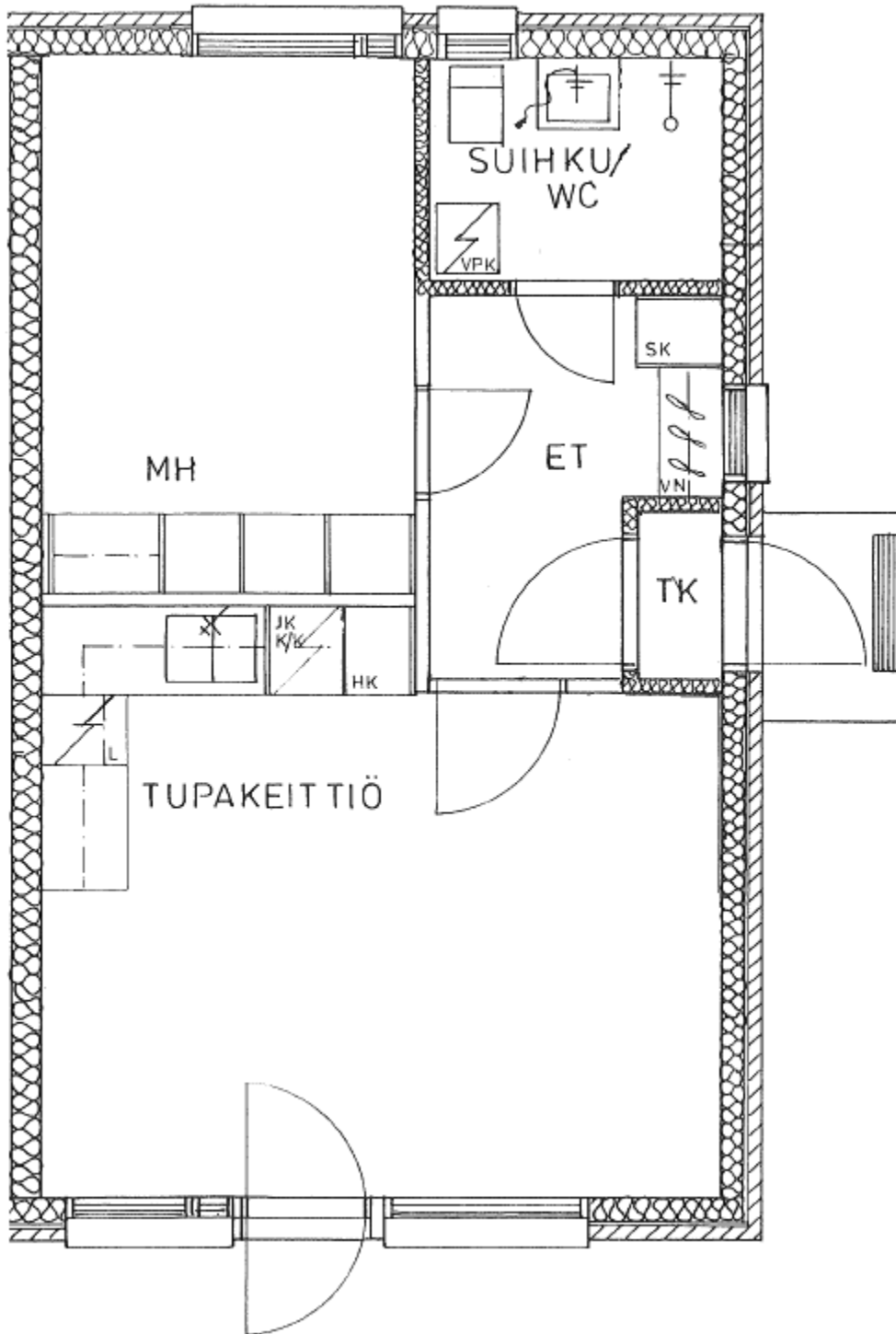
[Energiatodistus](#)

[Rakennuksen energiankulutus](#)



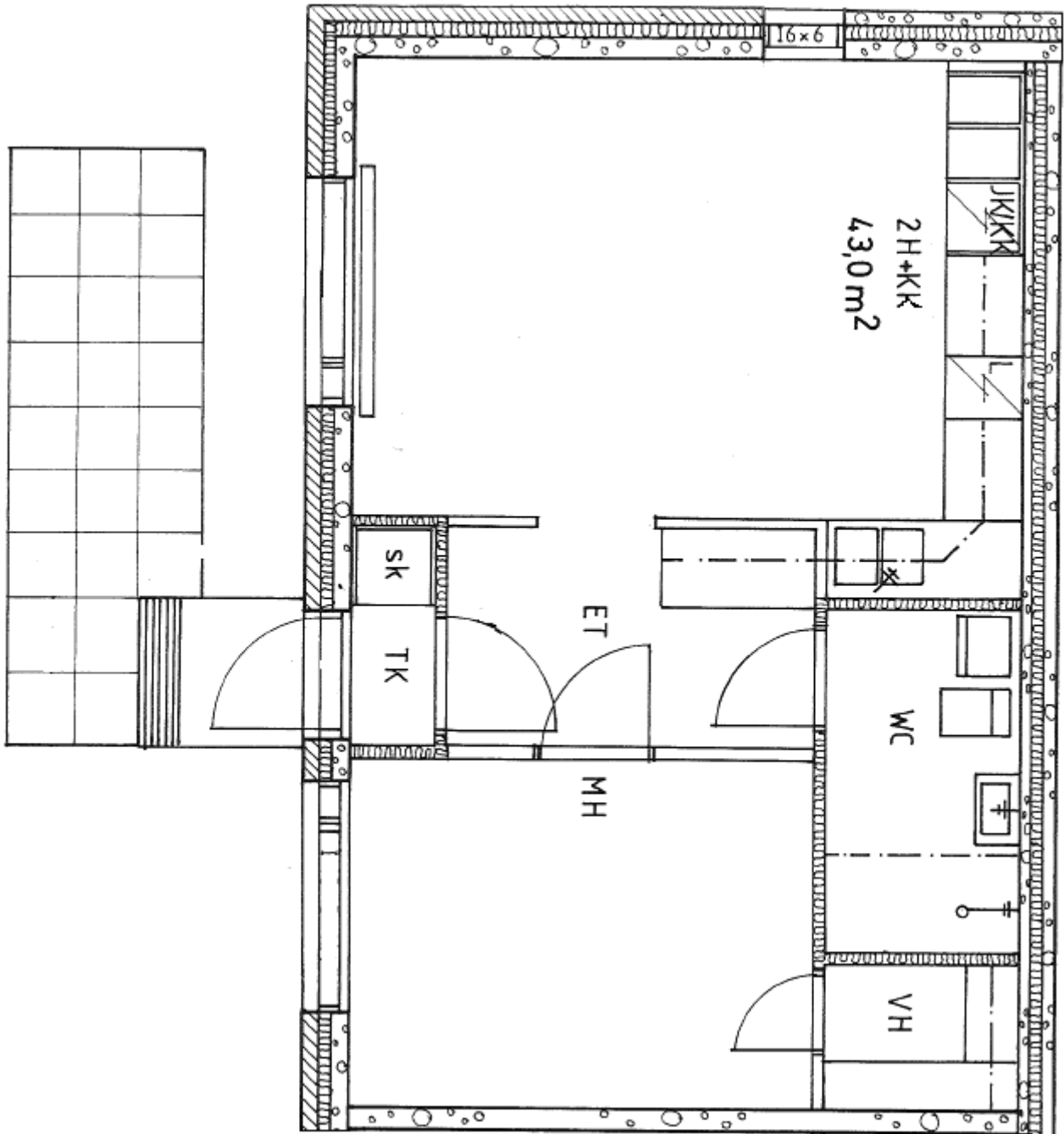
Alasintie 2
1h+k 40,0m²

[\(takaisin huoneistotyyppiin\)](#)



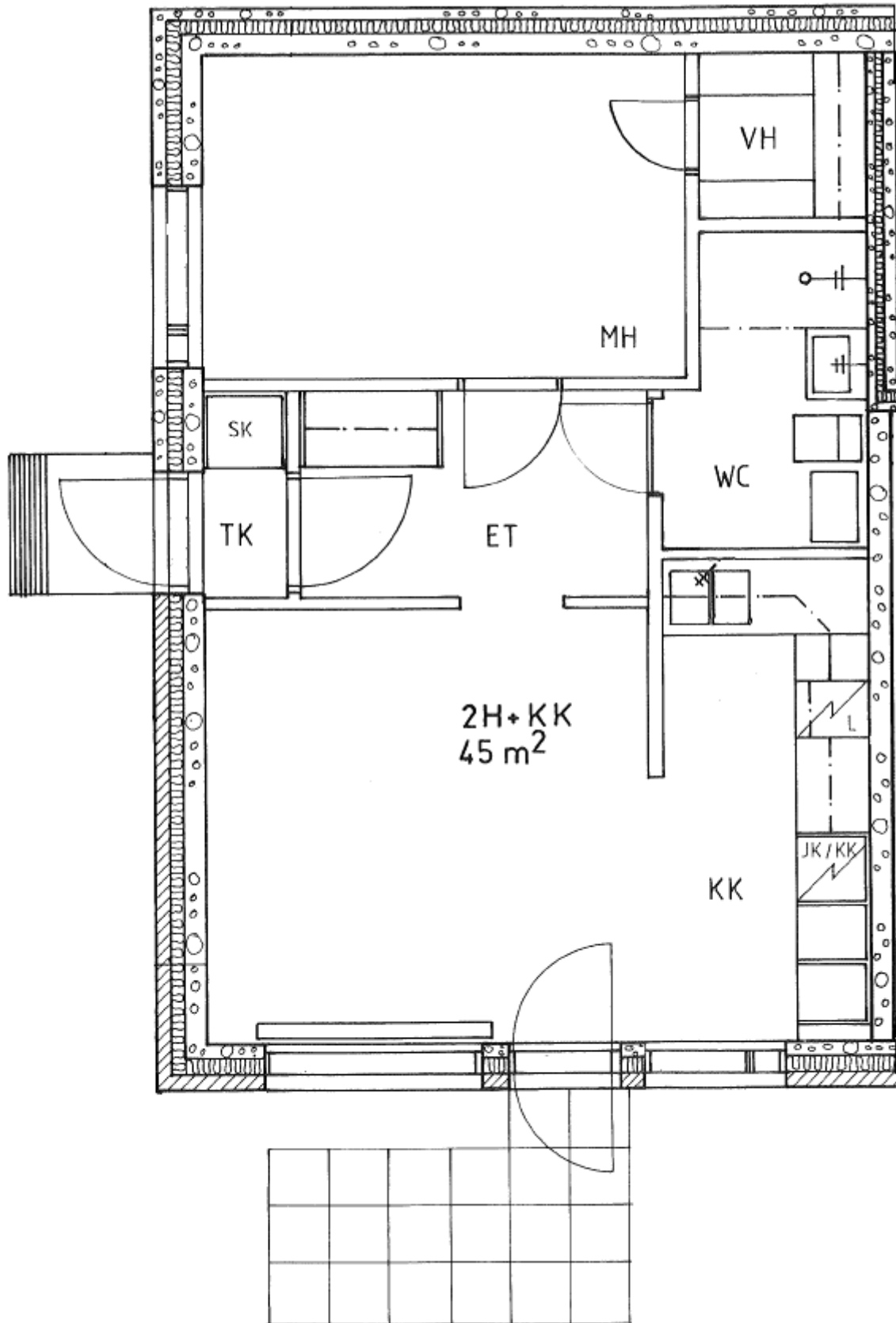
Alasintie 2
1h+tupak 43,0m²

[\(takaisin huoneistotyyppihin\)](#)



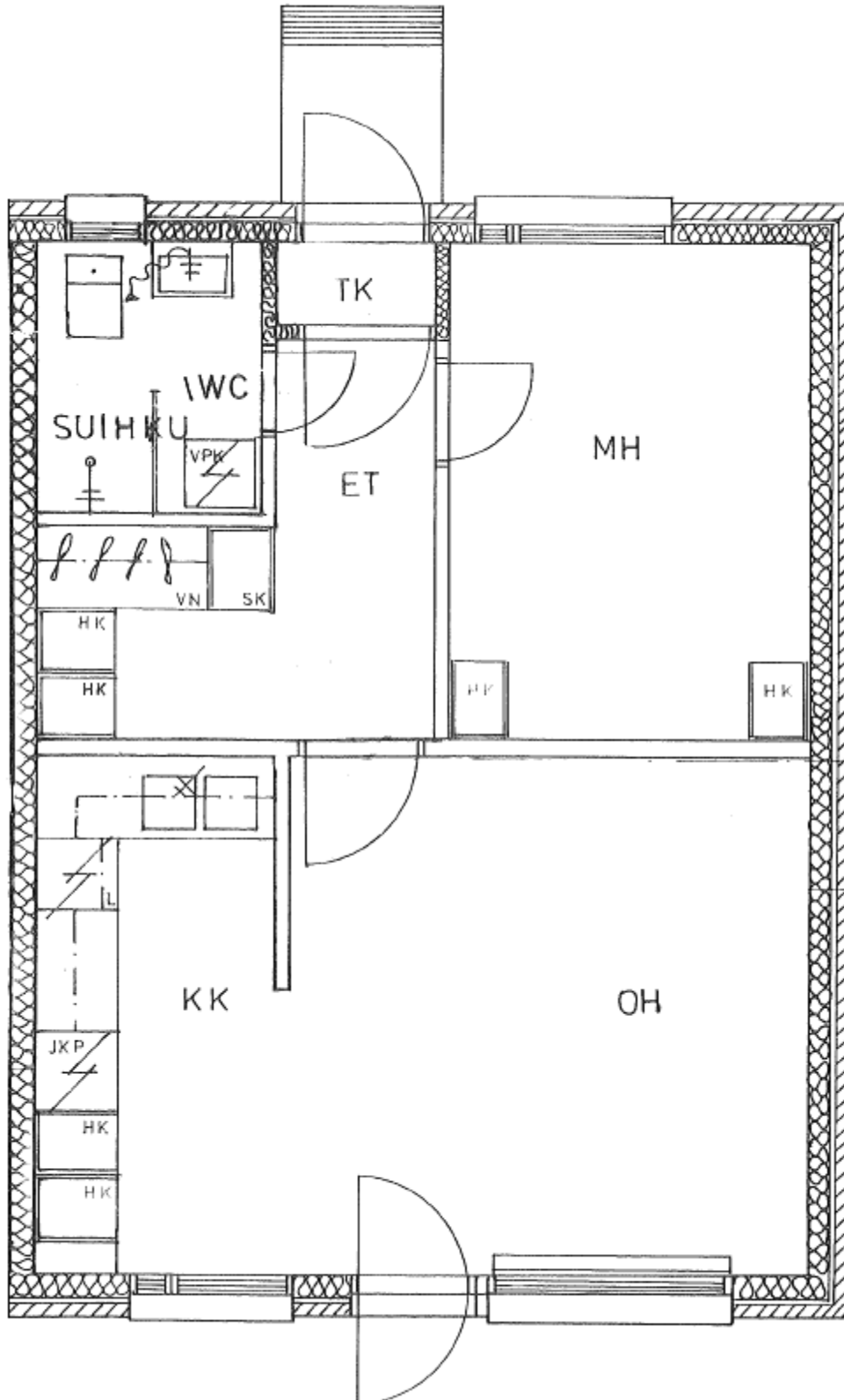
Alasintie 2
2h+kk 45,0m²

[\(takaisin huoneistotyyppiin\)](#)



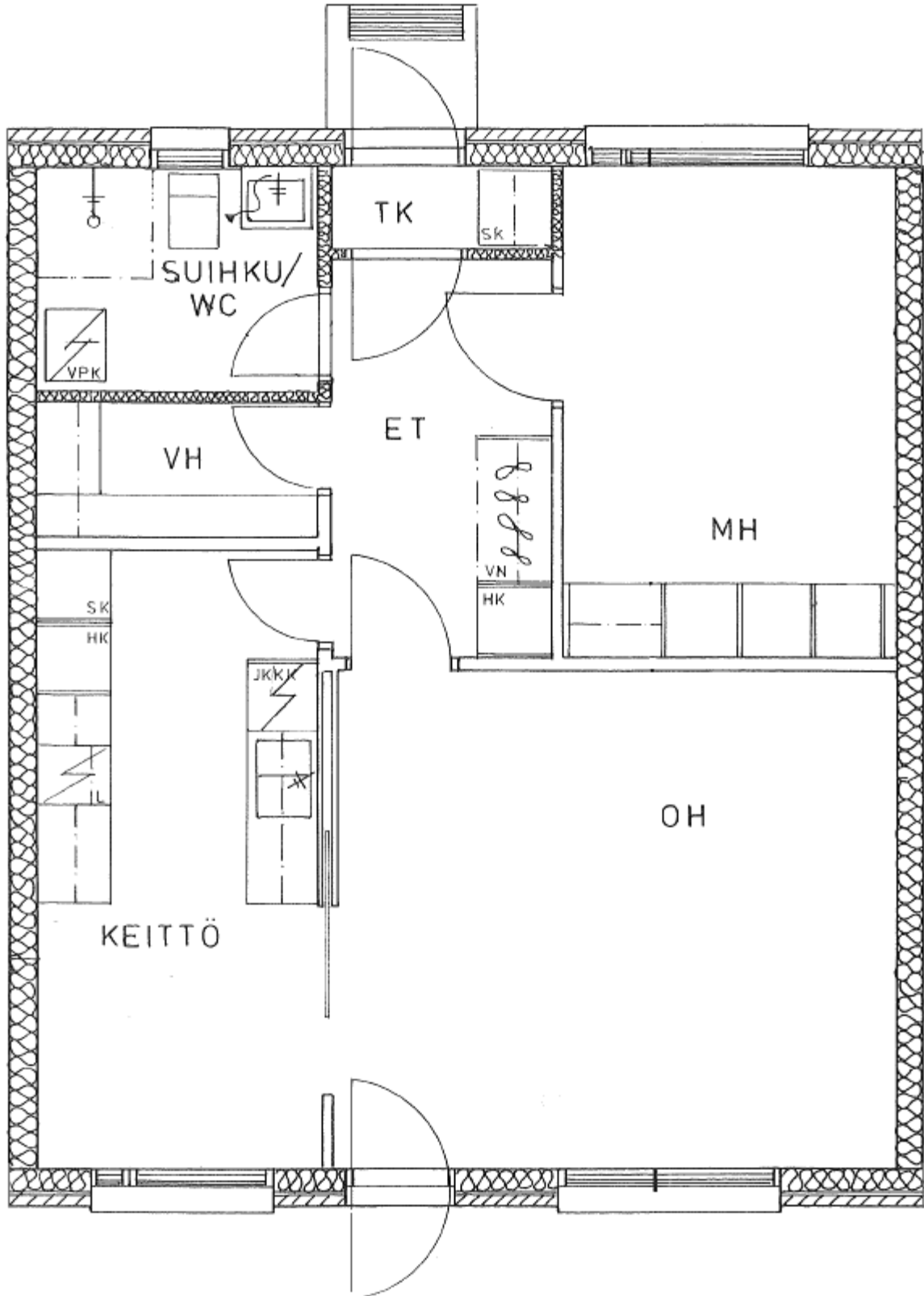
Alasintie 2
2h+kk 45,0m²

[\(takaisin huoneistotyyppiin\)](#)



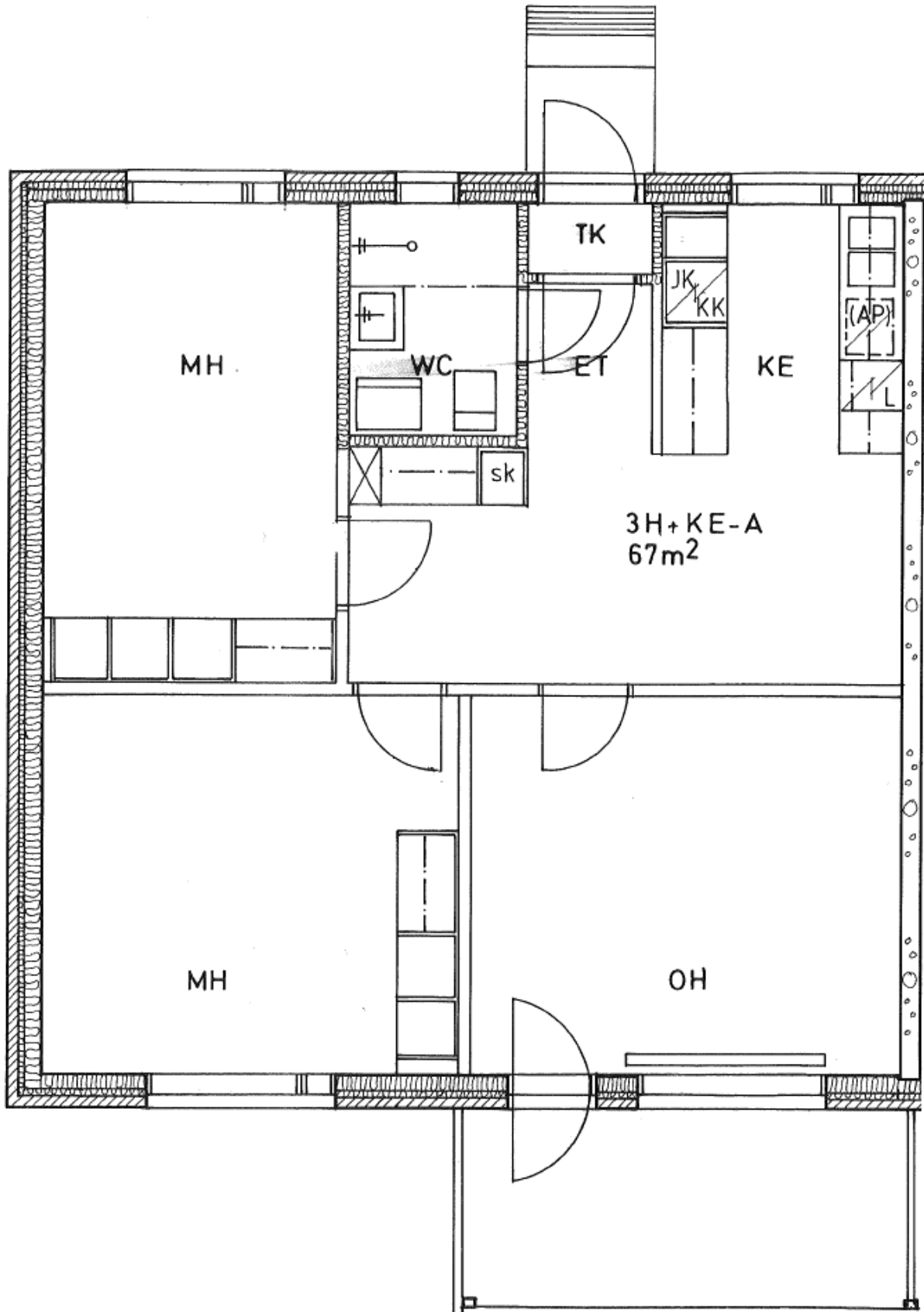
Alasintie 2
2h+k 57,0m²

[\(takaisin huoneistotyyppiin\)](#)



Alasintie 2
3h+k 67,0m²

[\(takaisin huoneistotyyppiin\)](#)



ENERGIATODISTUS

Rakennus

Rakennustyyppi: Rivitalo
 Osoite: Alasintie 2
 41800 Korpilahti

Valmistumisvuosi: 1989 ja 1990
 Rakennustunnus: 277-416-69-0-P-001,
 -002, -004, -005

Energiatodistus on annettu isännöitsijätodistuksen osana.

Energiatodistus perustuu toteutuneisiin kulutustietoihin vuodelta: 2008

ET-luku	Vähän kuluttava	Rakennuksen ET-luokka
- 100		
101 - 120		
121 - 140		
141 - 180		
181 - 230		
231 - 280		
281 -		
<i>Paljon kuluttava</i>		

Rakennuksen energiatehokkuusluku (ET-luku, kWh/brm²/vuosi):

208

Energiatehokkuusluvun luokitteluasteikko: Suuret asuinrakennukset

RAKENNUKSEN ENERGIANKULUTUS

Energiatehokkuusluvun laskenta

Lämmitysenergian kulutus	242 473 kWh/vuosi
Kiinteistösähkön kulutus	34 409 kWh/vuosi
Jäähdytysenergian kulutus	0 kWh/vuosi
Yhteensä	276 882 kWh/vuosi
Rakennuksen bruttoala	1 328 brm ²
Rakennuksen energiatehokkuusluku	208 kWh/brm²/vuosi

Toteutuneet energian ja veden kulutukset

Kulutuskohde	Kulutus	Yksikkö	Vuosi
Lämmitysenergia			
Öljy	233 050	kWh	2008
Kiinteistösähkö			
Mitattu kiinteistösähkö	34 409	kWh	2008
Jäähdytysenergia			
Kaukojäähdytys	-	kWh	
Jäähdytysenergia	-	kWh	
Vedenkulutus			
Kokonaiskulutus		m ³	
Lämpimän veden kulutus	353	m ³	2008

Toteutuneiden kulutusten muuntaminen energiatehokkuusluvun laskentaa varten

Vertailupaikkakunta: Jyväskylä

Normaalivuoden lämmitystarveluku vertailupaikkakunnalla: 4 945

Vuoden 2008 lämmitystarveluku vertailupaikkakunnalla: 4 289

Paikkakuntakohtainen korjauskerroin Jyväskylään k_2 : 1,03

Lämmöntuottojärjestelmän hyötysuhde: 0,89

Lämmitysenergian kulutus = $233\,050 \text{ kWh} \cdot 0,89 = 207\,415 \text{ kWh}$

Lämpimän käyttöveden energiankulutus = $353 \text{ m}^3 \cdot 58 \text{ kWh/m}^3 = 20\,474 \text{ kWh}$

Lämmitystarvekorjattu kulutus = $1,03 \cdot 4\,945 / 4\,289 \cdot (207\,415 \text{ kWh} - 20\,474 \text{ kWh}) + 20\,474 \text{ kWh} = 242\,473 \text{ kWh}$

Rakennuksen sisäilmasto sekä ilmanvaihto- ja lämmitysjärjestelmä

Painovoimainen ilmanvaihto	<input type="checkbox"/>	Ulkoilmaventtiilit	<input checked="" type="checkbox"/>
Koneellinen poistoilmanvaihto	<input checked="" type="checkbox"/>	Tuloilman suodatus	<input type="checkbox"/>
Koneellinen tulo- ja poistoilmanvaihto	<input type="checkbox"/>	Lämmöntalteenotto	<input type="checkbox"/>
Lämmönjakotapa: <u>Vesikiertoiset patterit</u>		Jäähdytys	<input type="checkbox"/>
Ilmanvaihdon ilmavirrat on mitattu ja todettu riittäviksi vuonna			<input type="checkbox"/>
Ilmanvaihtojärjestelmä on puhdistettu ja tasapainotettu vuonna			<input type="checkbox"/>
Ilmastoinnin kylmälaitteiden kunto ja energiatehokkuus on tarkastettu vuonna			<input type="checkbox"/>
Lämmitysjärjestelmä on tasapainotettu vuonna			<input type="checkbox"/>